

ul. Dolna, Głuszycza

Data: 18.09.2017
Edytor:



Edytor
Telefon
faks
e-Mail

Spis treści

ul. Dolna, Głuszycza

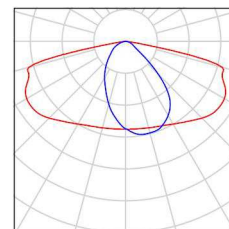
Strona tytułowa projektu	1
Spis treści	2
Lista oprav	3
Dolna (PRZY TARGOWISKU)	
Dane planowania	4
Wyniki szczegółowe	5
Pola oszacowania	
Pole oszacowania Jezdnia 1	
Izolinie (E)	6
Dolna (TARGOWISKO dojazd)	
Dane planowania	7
Wyniki szczegółowe	8
Pola oszacowania	
Pole oszacowania Jezdnia 1	
Izolinie (E)	9
Dolna (TARGOWISKO) PLAC	
Dane planowania	10
Wyniki szczegółowe	11
Pola oszacowania	
Pole oszacowania Jezdnia 1	
Izolinie (E)	12



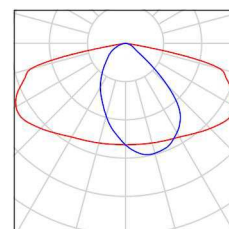
Edytor
Telefon
faks
e-Mail

ul. Dolna, Głuszycza / Lista opraw

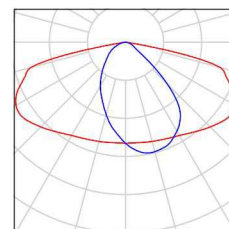
6 Ilość SCHREDER AMPERA MIDI / 5102 / 48 LEDS
700mA NW / 351352
Numer artykułu:
Strumień świetlny (Oprawa): 11838 lm
Strumień świetlny (Lampy): 13864 lm
Moc opraw: 106.0 W
Klasyfikacja oświetleń CIE: 100
Kod Flux CIE: 45 78 97 100 85
Wyposażenie: 1 x 48 LEDS 700mA NW (Czynnik korekcyjny 1.000).



3 Ilość SCHREDER AMPERA MINI / 5102 / 16 LEDS
700mA NW / 356542
Numer artykułu:
Strumień świetlny (Oprawa): 3956 lm
Strumień świetlny (Lampy): 4701 lm
Moc opraw: 36.0 W
Klasyfikacja oświetleń CIE: 100
Kod Flux CIE: 45 78 97 100 84
Wyposażenie: 1 x 16 LEDS 700mA NW (Czynnik korekcyjny 1.000).



4 Ilość SCHREDER AMPERA MINI / 5102 / 24 LEDS
700mA NW / 356542
Numer artykułu:
Strumień świetlny (Oprawa): 5900 lm
Strumień świetlny (Lampy): 7012 lm
Moc opraw: 55.0 W
Klasyfikacja oświetleń CIE: 100
Kod Flux CIE: 45 78 97 100 84
Wyposażenie: 1 x 24 LEDS 700mA NW (Czynnik korekcyjny 1.000).





Edytor
Telefon
faks
e-Mail

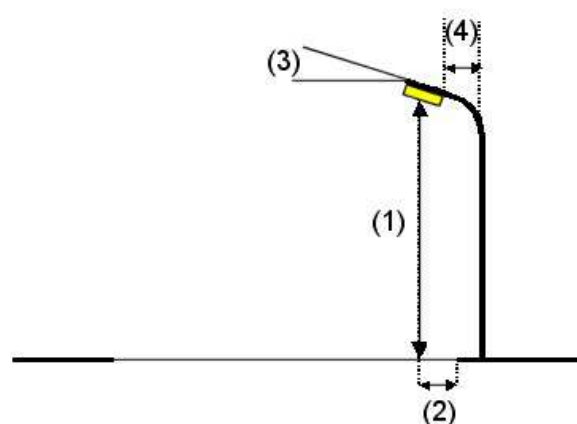
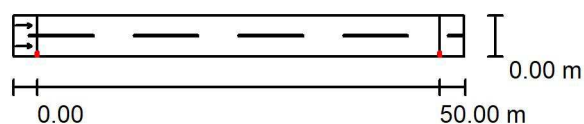
Dolna (PRZY TARGOWISKU) / Dane planowania

Profil ulicy

Jezdnia 1 (Szerokość: 5.000 m, Liczba pasów jezdni: 2, Nawierzchnia: R3, q0: 0.070)

Współczynnik konserwacji: 0.80

Rozmieszczenia opraw



Oprawa:	SCHREDER AMPERA MINI / 5102 / 24 LEDS 700mA NW / 356542
Strumień świetlny (Oprawa):	5900 lm
Strumień świetlny (Lampy):	7012 lm
Moc opraw:	55.0 W
Rozmieszczenie:	jednostronnie na dole
Odstęp słupa:	50.000 m
Wysokość montażu (1):	9.000 m
Wysokość punktu świetlnego:	9.037 m
Nawis (2):	0.428 m
Nachylenie wysięgnika (3):	5.0 °
Długość wysięgnika (4):	0.500 m

Wartości maksymalne mocy oświetleniowej	
przy 70°:	437 cd/klm
przy 80°:	378 cd/klm
przy 90°:	0.75 cd/klm

W każdym kierunku tworzącym podany kąt z dolną linią pionową przy zainstalowanym i gotowym do użytku oświetleniu.

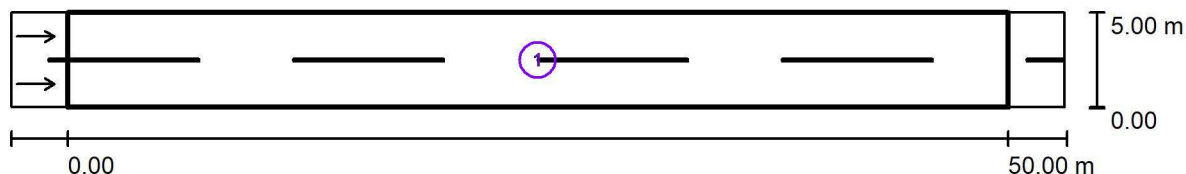
Żadna moc oświetleniowa powyżej 95°.

Rozmieszczenie spełnia wymagania klasy indeksu oświetlenia D.3.



Edytor
Telefon
faks
e-Mail

Dolna (PRZY TARGOWISKU) / Wyniki szczegółowe



Współczynnik konserwacji: 0.80

Skala 1:401

Lista pól oszacowania

- 1 Pole oszacowania Jezdnia 1
 Długość: 50.000 m, Szerokość: 5.000 m
 Siatka: 17 x 6 Punkty
 Przynależne elementy uliczne: Jezdnia 1.
 Nawierzchnia: R3, q_0 : 0.070
 Wybrana klasa oświetleniowa: ME5

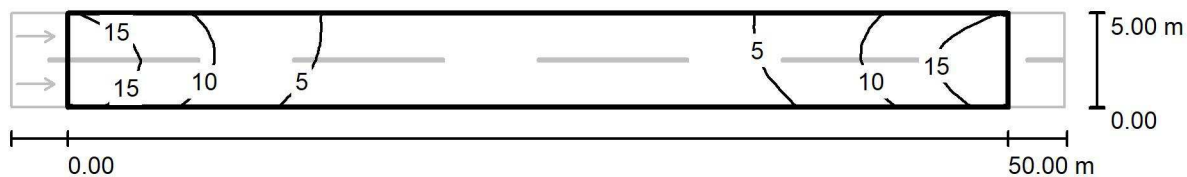
(Wszystkie wymagania fotometryczne zostały spełnione.)

	L_m [cd/m ²]	U0	UI	TI [%]	SR
Wartości rzeczywiste według obliczenia:	0.50	0.50	0.50	9	0.73
Wartości zadane według klasy:	≥ 0.50	≥ 0.35	≥ 0.40	≤ 15	≥ 0.50
Spełnione/nie spełnione:	✓	✓	✓	✓	✓



Edytor
Telefon
faks
e-Mail

Dolna (PRZY TARGOWISKU) / Pole oszacowania Jezdnia 1 / Izolinie (E)



Wartości Lux, Skala 1 : 401

Siatka: 17 x 6 Punkty

E_m [lx]
7.05

E_{min} [lx]
1.37

E_{max} [lx]
18

E_{min} / E_m
0.194

E_{min} / E_{max}
0.076



Edytor
Telefon
faks
e-Mail

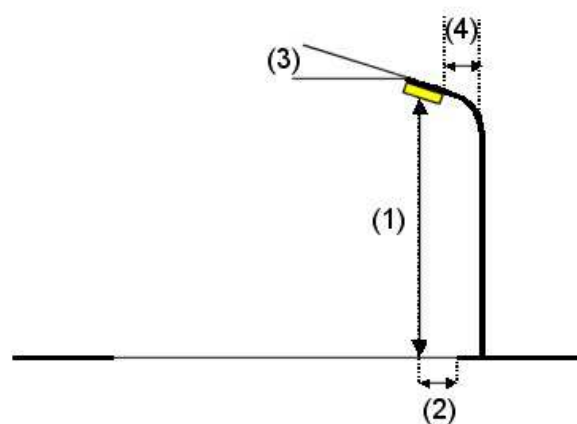
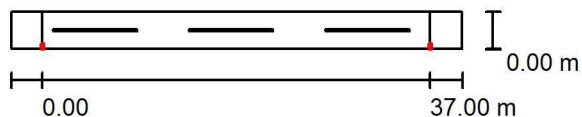
Dolna (TARGOWISKO dojazd) / Dane planowania

Profil ulicy

Jezdnia 1 (Szerokość: 3.500 m, Liczba pasów jezdni: 2, Nawierzchnia: R3, q0: 0.070)

Współczynnik konserwacji: 0.80

Rozmieszczenia opraw



Oprawa:	SCHREDER AMPERA MINI / 5102 / 16 LEDS 700mA NW / 356542
Strumień świetlny (Oprawa):	3956 lm
Strumień świetlny (Lampy):	4701 lm
Moc opraw:	36.0 W
Rozmieszczenie:	jednostronnie na dole
Odstęp słupa:	37.000 m
Wysokość montażu (1):	6.000 m
Wysokość punktu świetlnego:	6.037 m
Nawis (2):	0.428 m
Nachylenie wysięgnika (3):	5.0 °
Długość wysięgnika (4):	0.500 m

Wartości maksymalne mocy oświetleniowej	
przy 70°:	437 cd/klm
przy 80°:	378 cd/klm
przy 90°:	0.75 cd/klm

W każdym kierunku tworzącym podany kąt z dolną linią pionową przy zainstalowanym i gotowym do użytku oświetleniu.

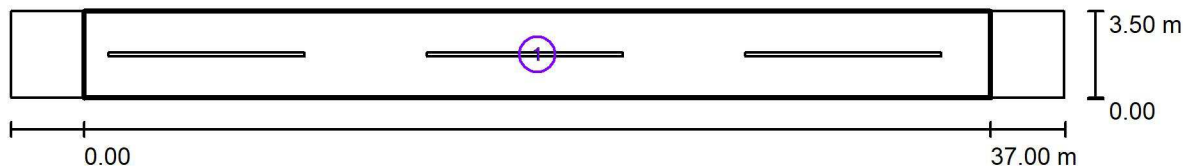
Żadna moc oświetleniowa powyżej 95°.

Rozmieszczenie spełnia wymagania klasy indeksu oświetlenia D.4.



Edytor
Telefon
faks
e-Mail

Dolna (TARGOWISKO dojazd) / Wyniki szczegółowe



Współczynnik konserwacji: 0.80

Skala 1:308

Lista pól oszacowania

- 1 Pole oszacowania Jezdnia 1
Długość: 37.000 m, Szerokość: 3.500 m
Siatka: 13 x 3 Punkty
Przynależne elementy uliczne: Jezdnia 1.
Wybrana klasa oświetleniowa: S3

(Wszystkie wymagania fotometryczne zostały spełnione.)

Wartości rzeczywiste według obliczenia:

Wartości zadane według klasy:

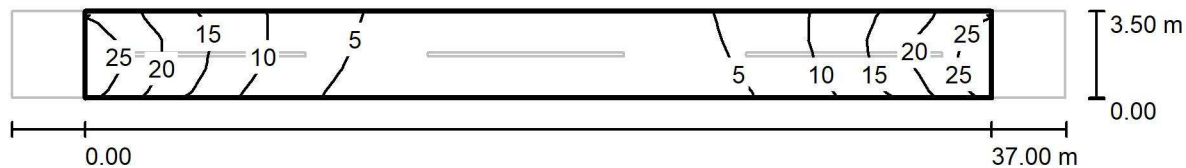
Spełnione/nie spełnione:

E_m [lx]	E_{min} [lx]
9.54	1.57
≥ 7.50	≥ 1.50
✓	✓



Edytor
Telefon
faks
e-Mail

Dolna (TARGOWISKO dojazd) / Pole oszacowania Jezdnia 1 / Izolinie (E)



Wartości Lux, Skala 1 : 308

Siatka: 13 x 3 Punkty

E_m [lx]
9.54

E_{min} [lx]
1.57

E_{max} [lx]
26

E_{min} / E_m
0.165

E_{min} / E_{max}
0.060



Edytor
Telefon
faks
e-Mail

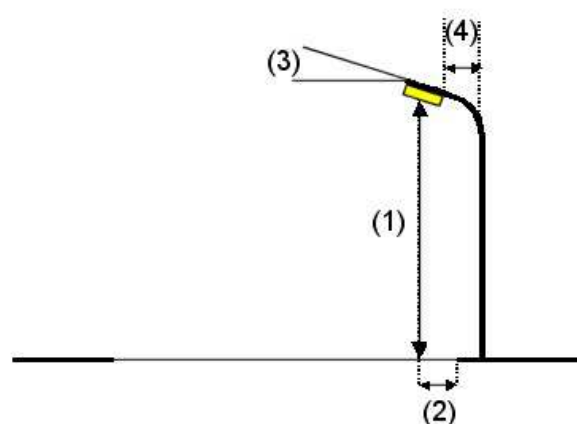
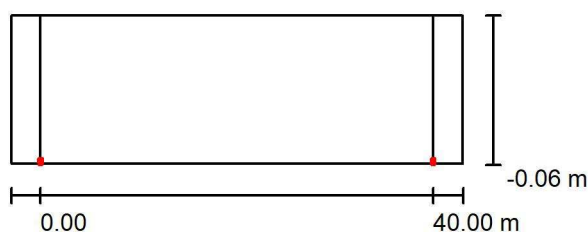
Dolna (TARGOWISKO) PLAC / Dane planowania

Profil ulicy

Jezdnia 1 (Szerokość: 15.000 m, Liczba pasów jezdni: 1, Nawierzchnia: R3, q0: 0.070)

Współczynnik konserwacji: 0.80

Rozmieszczenia opraw



Oprawa:	SCHREDER AMPERA MIDI / 5102 / 48 LEDS 700mA NW / 351352
Strumień świetlny (Oprawa):	11838 lm
Strumień świetlny (Lampy):	13864 lm
Moc opraw:	106.0 W
Rozmieszczenie:	jednostronnie na dole
Odstęp słupa:	40.000 m
Wysokość montażu (1):	12.000 m
Wysokość punktu świetlnego:	12.023 m
Nawis (2):	0.428 m
Nachylenie wysięgnika (3):	5.0 °
Długość wysięgnika (4):	1.000 m

Wartości maksymalne mocy oświetleniowej	
przy 70°:	435 cd/klm
przy 80°:	338 cd/klm
przy 90°:	0.88 cd/klm

W każdym kierunku tworzącym podany kąt z dolną linią pionową przy zainstalowanym i gotowym do użytku oświetleniu.

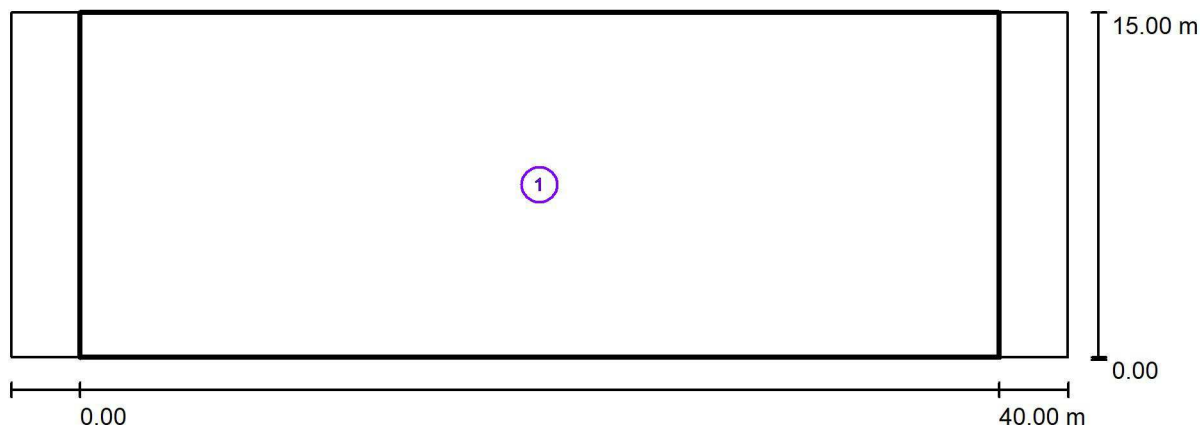
Żadna moc oświetleniowa powyżej 95°.

Rozmieszczenie spełnia wymagania klasy indeksu oświetlenia D.3.



Edytor
Telefon
faks
e-Mail

Dolna (TARGOWISKO) PLAC / Wyniki szczegółowe



Współczynnik konserwacji: 0.80

Skala 1:329

Lista pól oszacowania

- 1 Pole oszacowania Jezdnia 1
Długość: 40.000 m, Szerokość: 15.000 m
Siatka: 14 x 10 Punkty
Przynależne elementy uliczne: Jezdnia 1.
Wybrana klasa oświetleniowa: S2

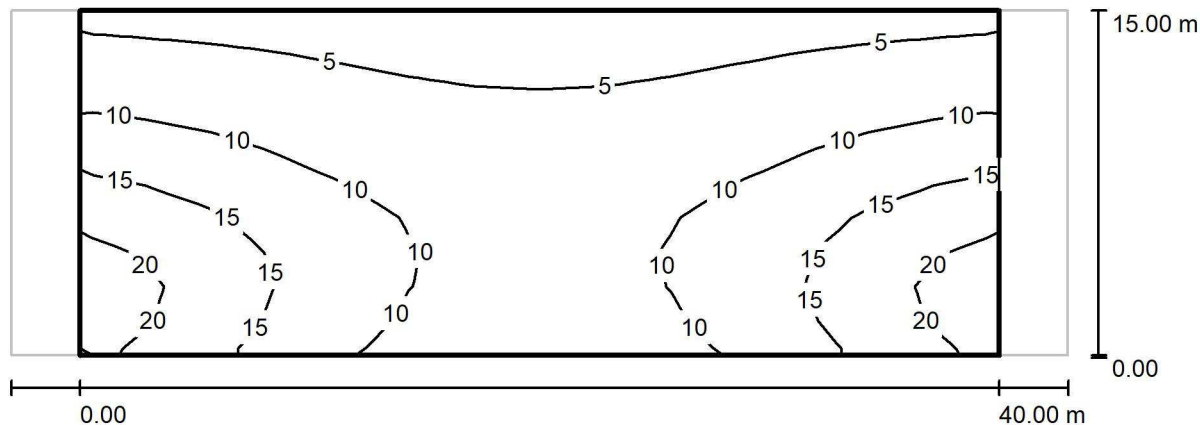
(Wszystkie wymagania fotometryczne zostały spełnione.)

	E_m [lx]	E_{min} [lx]
Wartości rzeczywiste według obliczenia:	10.20	3.31
Wartości zadane według klasy:	≥ 10.00	≥ 3.00
Spełnione/nie spełnione:	✓	✓



Edytor
Telefon
faks
e-Mail

Dolna (TARGOWISKO) PLAC / Pole oszacowania Jezdnia 1 / Izolinie (E)



Wartości Lux, Skala 1 : 329

Siatka: 14 x 10 Punkty

E_m [lx]
10

E_{min} [lx]
3.31

E_{max} [lx]
22

E_{min} / E_m
0.325

E_{min} / E_{max}
0.149