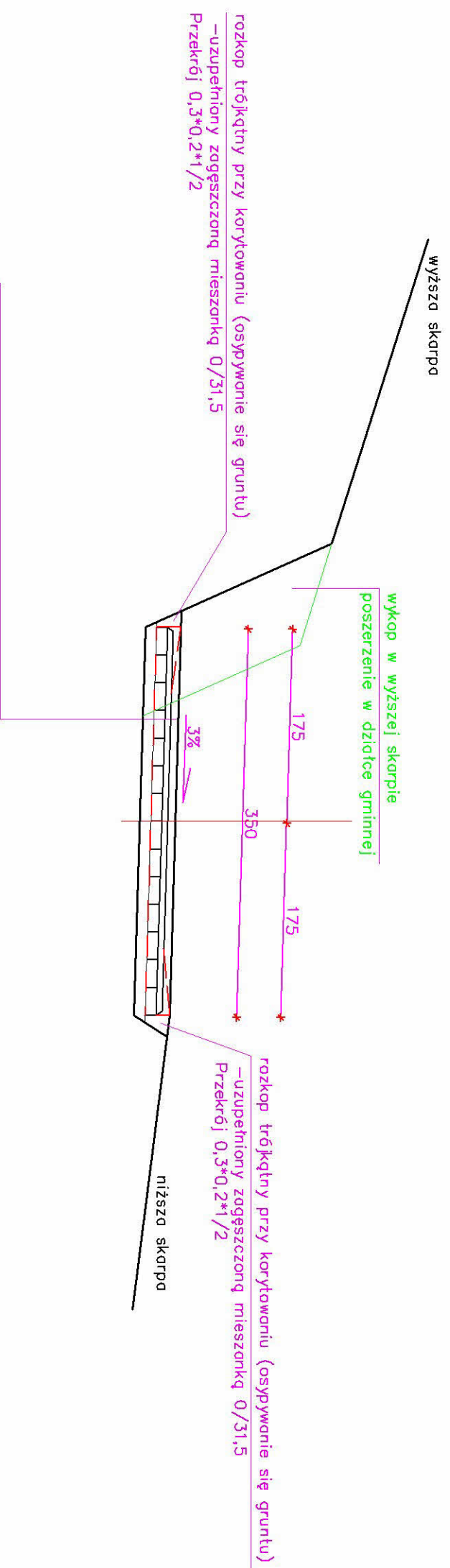


**PRZEKRÓJ KONSTRUKCYJNY**  
od 00m do 288m  
(na geokracie)



- Nawierzchnia—uwatowana mieszanka drogową 0/31,5 o uziarnieniu ciętych— do wsp. 1,0— grubość warstwy nawierzchni 7 cm — szer. 3,5m
- uszczelniono z wierzchu piaskiem łamanym 0/2 i 0/5 w warstwie 5mm, połączonej z kruszywem 0/31,5— szer. 3,5m
- Geokrta o średnich komórkach H 10cm— wypełniona mieszanką drogową 0/63 o uziarnieniu ciętych— z dodatkami 5cm— szer. 3,5m (zagęszczenie wsp. 1,0)
- Ułożenie wielowarstwowej geowłókniny wzmocnionej na szerokości wyprofilowanej starej nawierzchni— szer. 3,5m+ zakładki z obu stron: (0,2m+0,6m)x2
- Ułożenie warstwy gr. 10 cm z piasku łamanego 0/5 z zagęszczeniem do wsp. 0,98
- Wykorzystanie na gi: 30cm, wyrównanie i zagęszczenie do wsp.0,97. Nodanie spadku poprzecznego 3% w kierunku niższej skarpy.

**UWAGA!**

**Konstrukcję pierwszego zjazdu wykonać jak konstrukcję drogi**

Inwestor	GINNA GŁUSZYCA	Adres: 58-340 Głuszyca ul. Grunwaldzka 55	Nr rysunku 3.1
Nazwa zadania	Przebudowa drogi gminnej na działce nr 284 w obr. ewidenc. Grzmiąca		Skala: 1:50
Tytuł rysunku	Przekrój konstrukcyjny na geokracie		Data: maj 2017
Projektował	Józef Nowak KB UAN-W-1/3/153/87		Podpis: