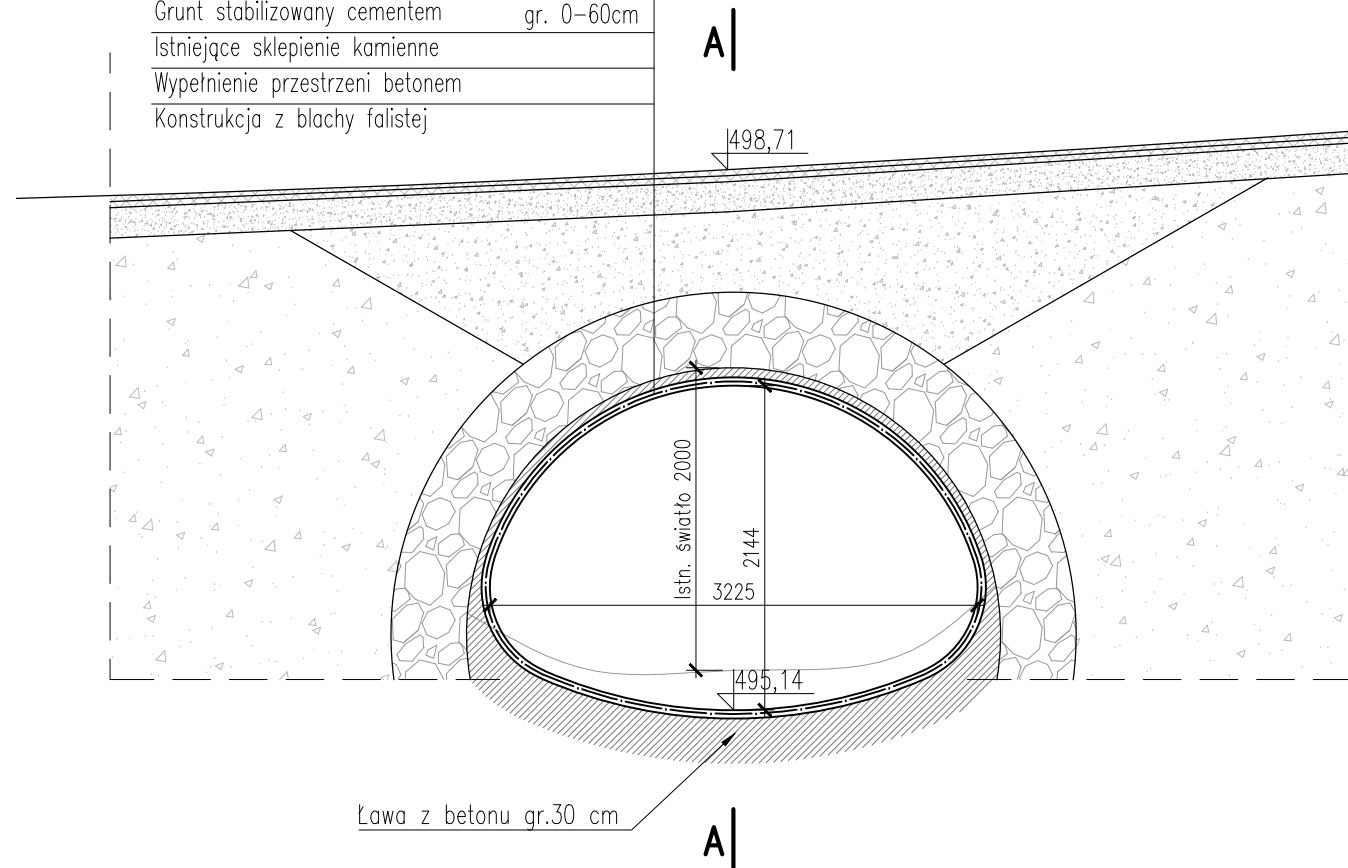
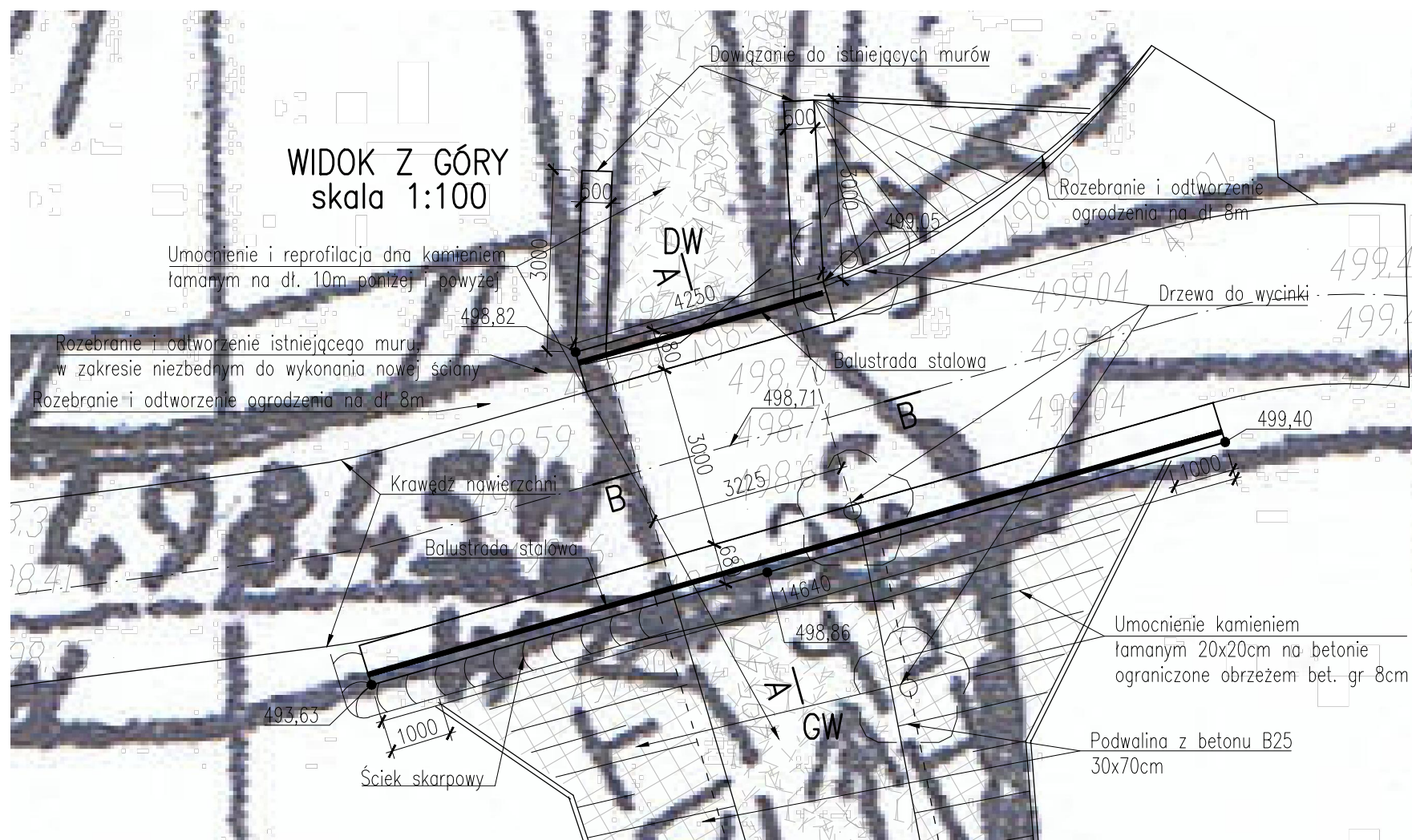
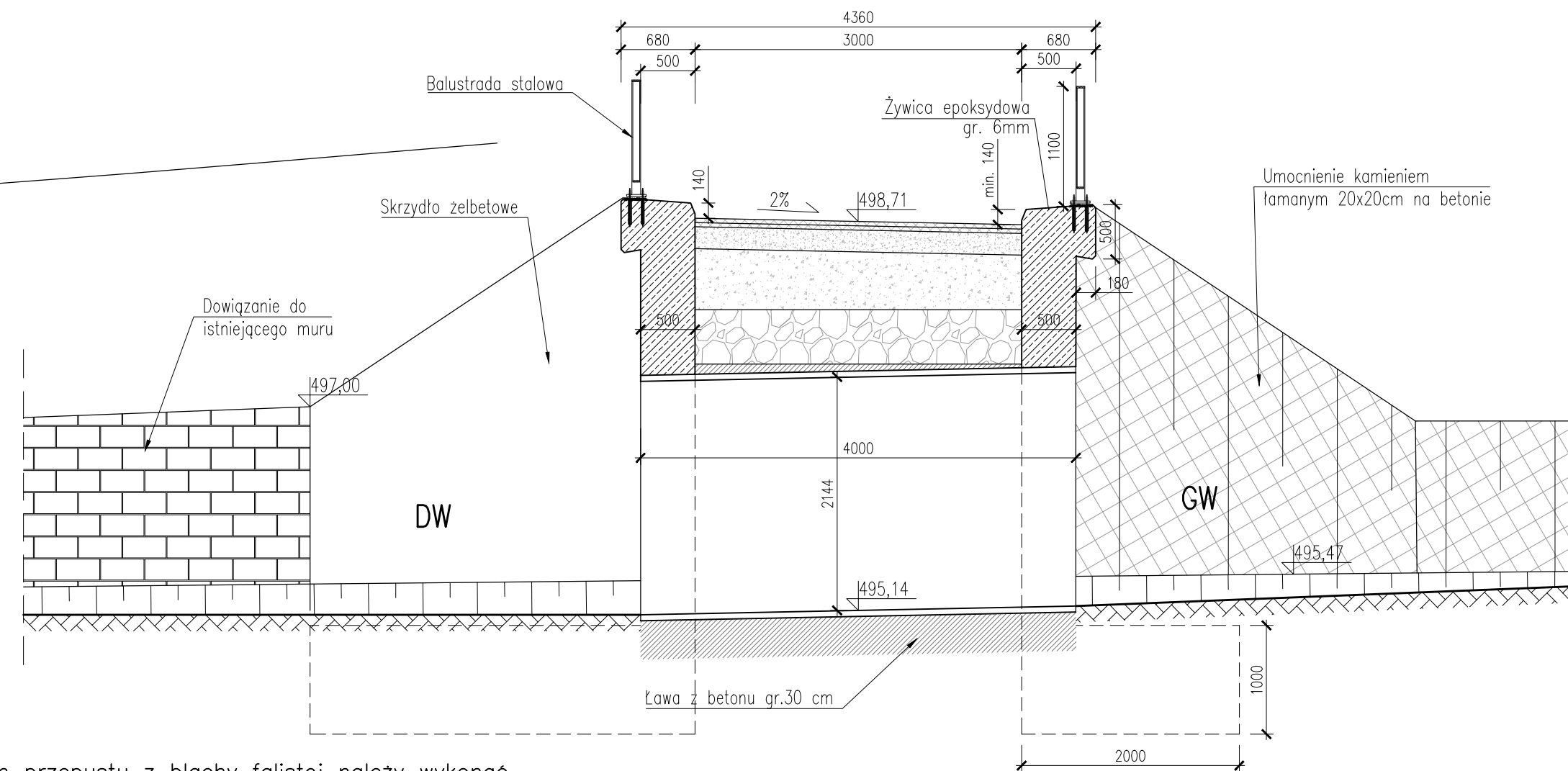


NAWIERZCHNIA NA DOJAZDACH - KR1	
Warstwa ścierna AC 11 S	gr. 4cm
Warstwa wiążąca AC 16 W	gr. 4cm
Pobudowa z kruszywa łamanego stabilizowanego mechanicznie 0-31,5	gr.20cm
Grunt stabilizowany cementem	gr. 0-60cm
Istniejące sklepienie kamienne	
Wypełnienie przestrzeni betonem	
Konstrukcja z blachy falistej	

PRZEKRÓJ B-B
skala 1:50



PRZEKRÓJ POPRZECZNY A-A
skala 1:50



UWAGI:

- Przed zamówieniem przepustu z blachy falistej należy wykonać szczegółową inwentaryzację geometryczną istniejącego sklepienia aby dopasować konstrukcję przepustu stalowego zabezpieczonego antykorozyjnie o wymiarach w świetle min. 2,14m x 3,22m.
- Przestrzeń między sklepieniem a blachą przepustu należy szczelnie wypełnić betonem przez uprzednio wykonane otwory w konstrukcji sklepienia.
- Konstrukcję przepustu należy posadzić w spadku 2% na ławie z betonu gr. 30cm i czoła zakotwić w ścianach czołowych.
- Istniejące mury oporowe od strony DW należy rozebrać w niezbędnym zakresie i otworzyć.
- Nawierzchnię na długości obiektu ułożyć w spadku poprzecznym jednostronnym 2%, na pozostałym odcinku należy ukształtować niweletę i powiązać ze stanem istniejącym.
- Projekt nie uwzględnia kolizji z siecią wodociągową, przy obiekcie od strony GW która przebiega w świetle istniejącego obiektu. Inwestor przełoży sieć we własnym zakresie.
- Ze względu na sąsiedztwo działek od strony DW otwierane ogrodzenie należy doprowadzić i powiązać z balustradą na obiekcie.
- Drewno i grubą gałęziówkę należy pociąć w tzw. Metrówkę (klocki 1 metr) i dostarczyć własnym transportem do miejsca wskazanego przez Inwestora na terenie Gminy Głuszycy.
- Do Wykonawcy należy opracowanie projektów;
 - zabezpieczenia wykopów,
 - technologicznego przeprowadzenia wody,
 - zabezpieczenia sieci,
 - montażu przepustu,
 - montażu balustrad,
 - tymczasowej organizacji ruchu wraz z projektem i budową ewentualnej kładki dla pieszych.

Inwestor / Zleceniodawca:		Gmina Głuszycy ul. Grunwaldzka 55 58-340 Głuszycy	
Jednostka projektowa:		 PROJEKT PROJEKTOWANIE DRÓG I MOSTÓW	
EKSPECYTYZY KOSZTORYSOWANIE NADZÓR INWESTORSKI		ul. Strękowa 113, Świdocz, 55-050 Kąty Wrocławskie NIP 896-253-52-69 REGON 1420573370 KRAJREJON 69 1140 2017 0000 4102 1215 5497 tel. +48 660 46 57 81, e-mail: biuro@mk-projekt.org www.mk-projekt.org	
Opracował:	Nr uprawnień:	Specjalność:	Podpis:
Główny projektant:	72/DOŚ/05	MOSTOWA	<i>Kopel</i>
Projektant:			
Asystent projektanta:			
Sprawdzający:	OPL/0753/PWOM/11	MOSTOWA	<i>Boberski</i>
Nazwa dokumentacji:		Odbudowa mostu dojazd do posesji ul. Kłodzka 89a w Głuszycy Górnej - powódź sierpień 2010	
Format:	Nr rysunku:	Tytuł rysunku:	
A3	2	Rysunek zestawczy	
Nr umowy:		Stadium: PW	
Nr archiwalny / Data:		Branża: Mostowa	