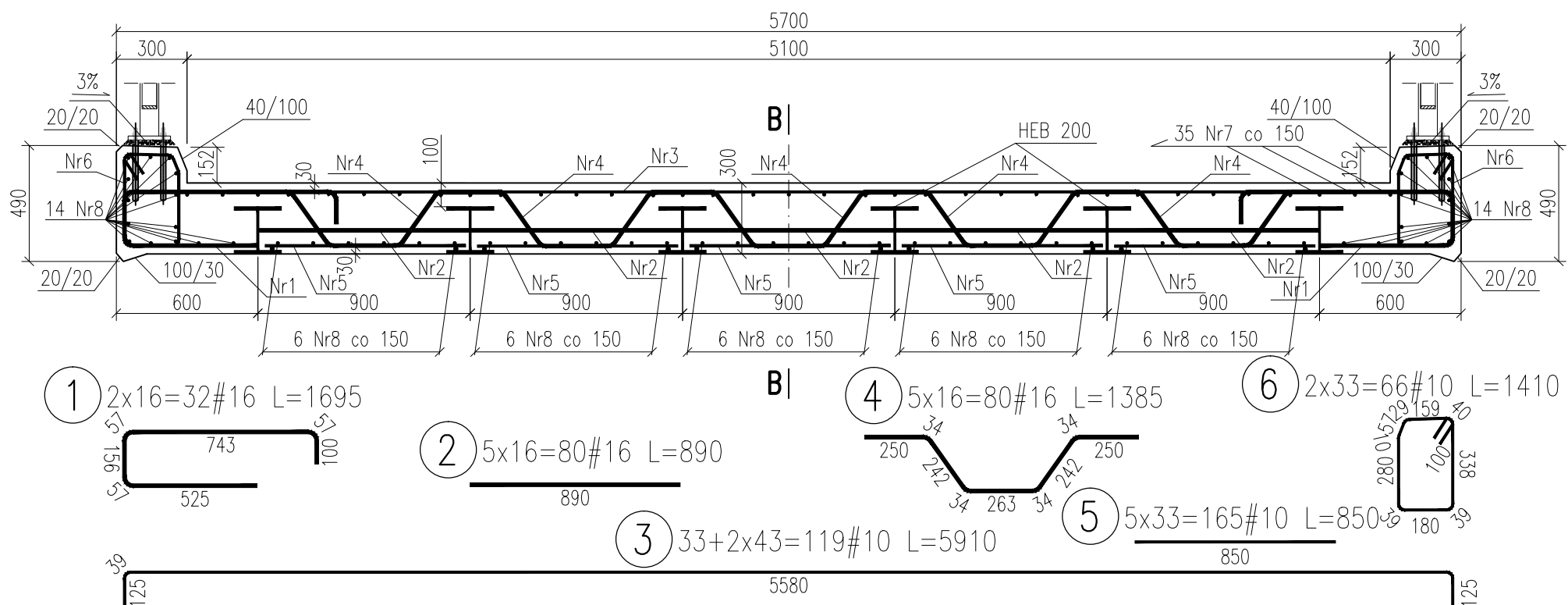
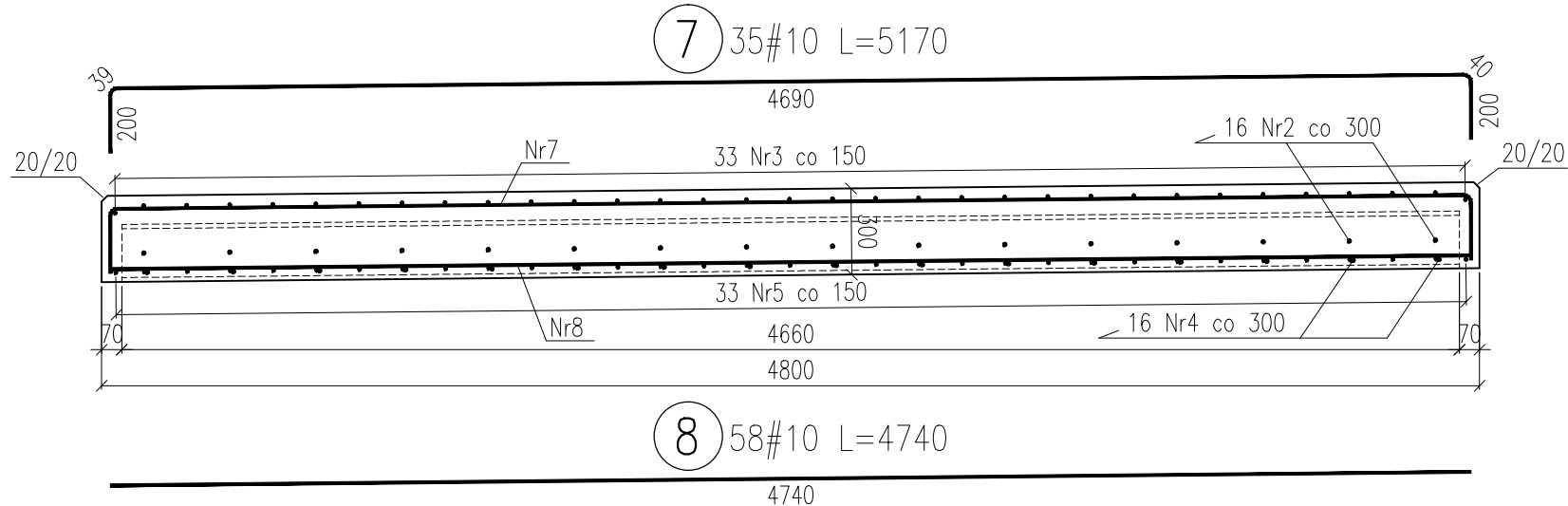


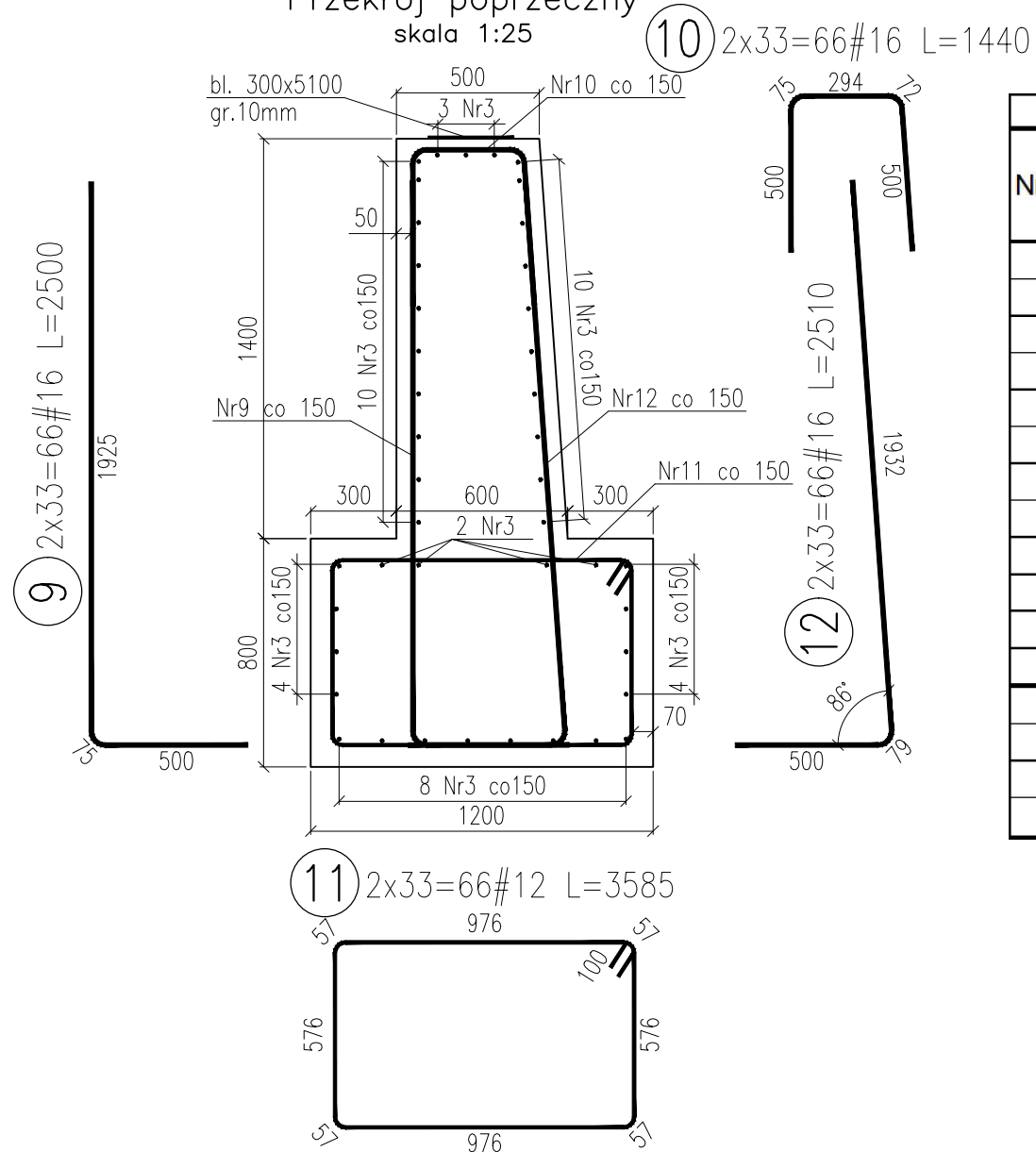
Przekrój A-A
skala 1:25



Przekrój B-B
skala 1:25



Przyczółek
Przekrój poprzeczny
skala 1:25



ZESTAWIENIE STALI ZBROJENIOWEJ						
Nr pręta	Średnica [mm]	Długość pręta [mm]	Liczba prętów [szt.]	BSt500		
				#10	#12	#16
1	16	1695	32			54,24
2	16	890	80			71,20
3	10	5910	119	703,29		
4	16	1385	80			110,80
5	10	850	165	140,25		
6	10	1410	66	93,06		
7	10	5170	35	180,95		
8	10	4740	58	274,92		
9	16	2500	66			165,00
10	16	1410	66			93,06
11	12	3585	66		236,61	
12	16	2510	66			165,66
Długość łączna [m]:				1392,47	236,61	659,96
Masa jednostkowa [kg]:				0,617	0,888	1,578
Masa stali wg średnic [kg]:				858,51	210,07	1041,64
Masa całkowita [kg]:				2 110		

Zestawienie materiałów:

Beton: C30/37 (W8)
Pręsto 8,6m³
Przyczółki 2x8,3m³
ŁĄCZNIE V=25,2m³

Stal zbrojeniowa: BSt500
Stal kształtowa: 18G2A
Dźwigary: 6x HEB200 L=4,66m
Ławy łozyskowe: 2x bl.300x5100x10mm

UWAGI:

- Wymiary prętów podano w milimetrach.
- Pręty wymiarowane osiowo.
- Na rysunku nie uwzględniono prętów dystansujących i usztywniających poszczególne płaszczyzny zbrojenia w czasie montażu i betonowania.
- Rysunek rozpatrywać łącznie z pozostałymi rysunkami wykonanymi w ramach przedmiotowego projektu.
- Pręty Nr1 i Nr2 spawać do dźwigarów stalowych spoiną pachwinową a=3mm zamknięta na obwodzie.
- Dźwigary stalowe należy zabezpieczyć antykorozyjnie powłoką malarską.

• Promienie wygięć prętów zbrojeniowych wg poniższej tabeli zgodnej z PN-91/S-10042.

ŚREDNICA PRĘTA [mm]	10	12	14	16	18	20	22	25	28	32
MINIMALNA ŚREDNICA WAŁKA [mm]	40	60	70	80	90	100	154	175	196	288
PROMIEN W OSI PRĘTA [mm]	25	36	42	48	54	60	88	100	112	160

Investor / Zleceniodawca: **Gmina Głuszyca**
ul. Grunwaldzka 55
58-340 Głuszyca

Jednostka projektowa: **MK PROJEKT**
PROJEKTOWANIE DRÓG I MOSTÓW

EKSPERTYZY
KOSZTORYSOWANIE
NAZÓR INWESTORSKI

ul. Świerkowa 113, Sosnowiec, 55-050 Kąty Wrocławskie
NIP 896-233-52-69 REGON 020573370
Konto bankowe: 69 1140 2017 0000 4102 1215 5497
tel. +48 660 46 57 81, e-mail: biuro@mk-projekt.org, www.mk-projekt.org

Opracował:	Nr uprawnień	Specjalność	Podpis	Nazwa dokumentacji:
Główny projektant: mgr inż. Maciej Kopel	72/DOŚ/05	MOSTOWA	<i>[Podpis]</i>	Odbudowa mostu dojazd do posesji ul. Kłodzka 19 w Głuszyca Górnej - powódź 2010
Projektant: mgr inż. Maciej Boberski	OPL/0753/IPWOM/11	MOSTOWA	<i>[Podpis]</i>	
Asystent projektanta:				Format: A3, Nr rysunku: 4, Tytuł rysunku: Zbrojenie przęsła i przyczółków
Sprawdzający: mgr inż. Justyna Nowicka	229/DOŚ/06	MOSTOWA	<i>[Podpis]</i>	Nr umowy: - Stadium: PW, Skala: 1:50, 1:25, Nr archiwalny / Data: - Branża: Mostowa