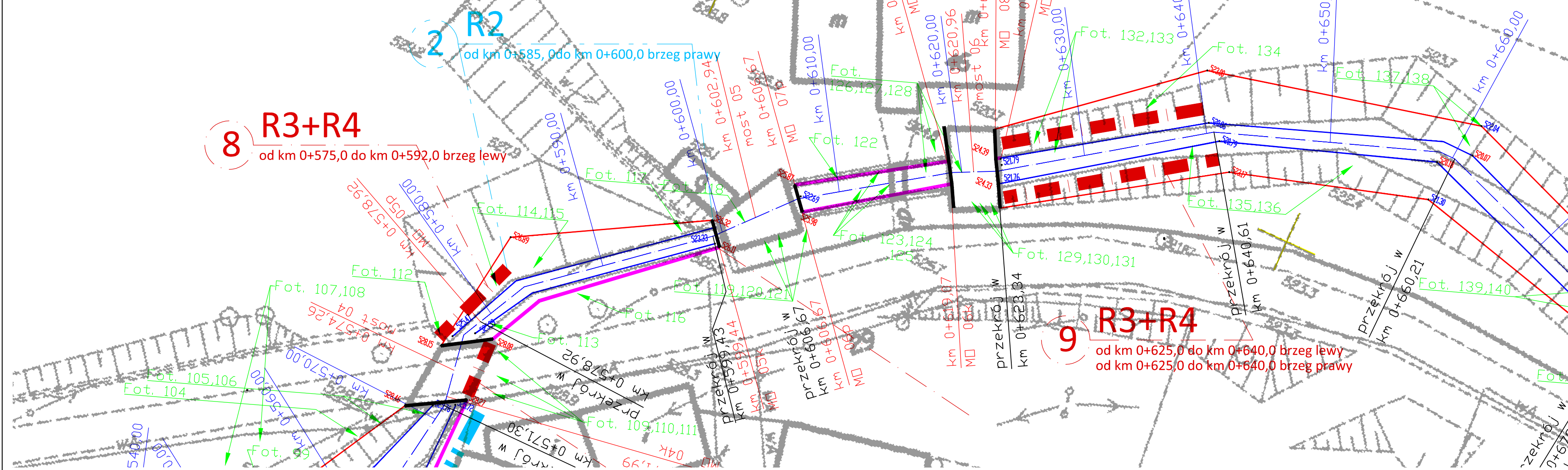
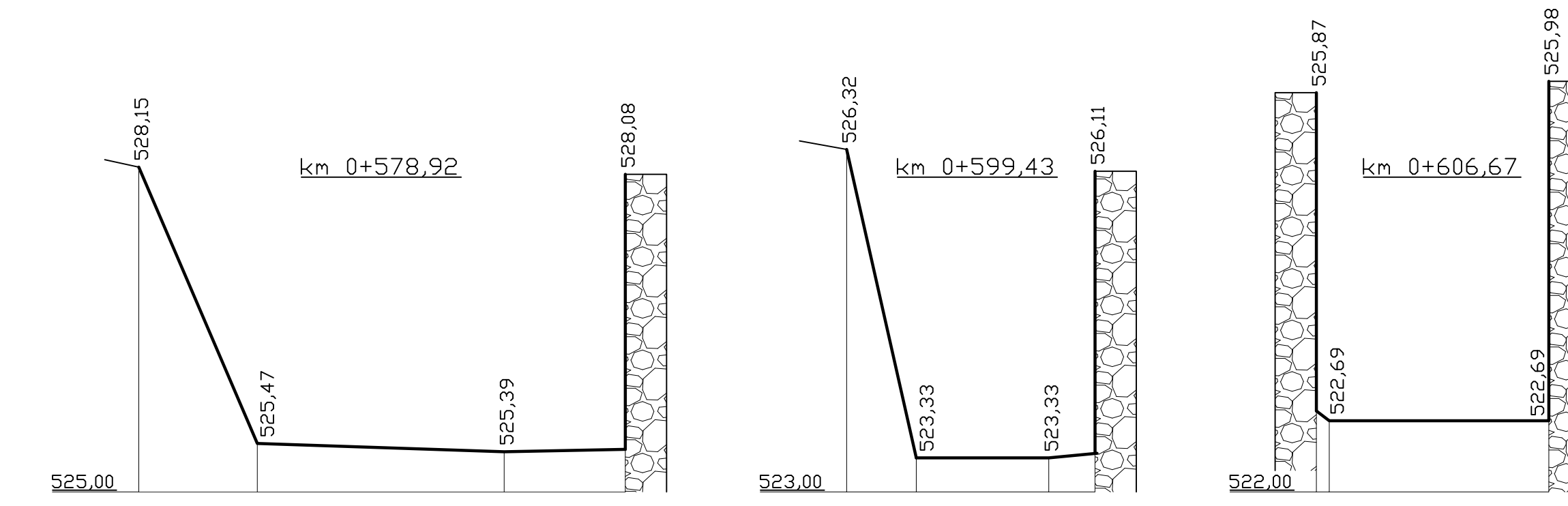
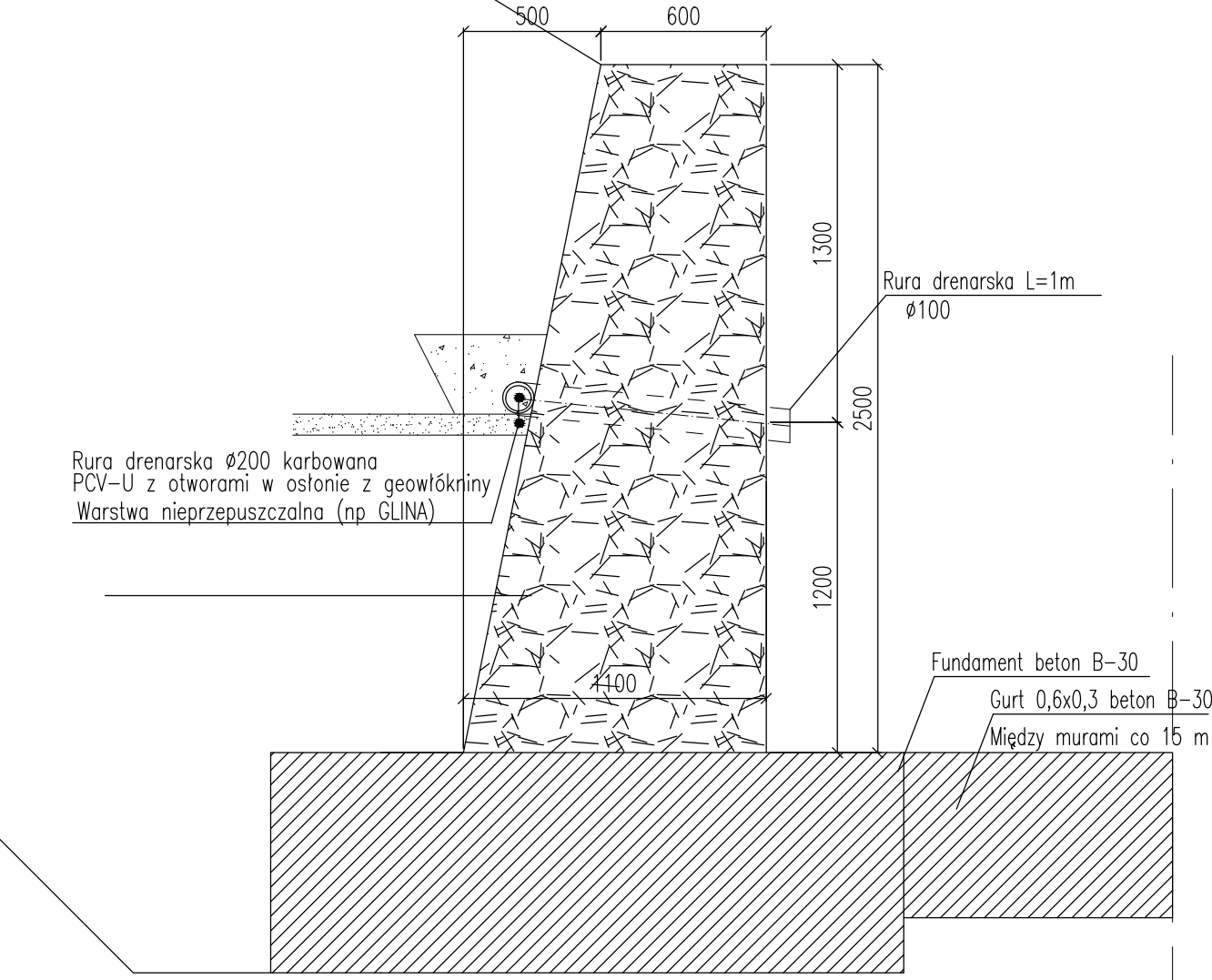


ODCINEK nr 2 długość 15,5 m



R2 – BUDOWA MURÓW KAMIENNYCH H DO 2,5 m Z GURTAMI
PRZEKRÓJ POPRZECZNY CHARAKTERYSTYCZNY MURU
skala 1:25



- ZAKRES PRAC LEGENDA**
R1 - Budowa murów kamiennych h do 1,5 m z gurtami
 Zakres prac obejmuje:
- Rozbiórka istniejących murów (jeśli konieczne)
 - Wykonanie wykopów pod fundament poniżej głębokości przemarzania
 - Zabezpieczenie wykopów i skarp w czasie prac
 - Odwodnienie wykopów
 - Wykonanie fundamentu betonowego o grubości min. 0,80 m szer. 1,9 m
 - Budowę murów kamiennych granitowych na zaprawie podstawa szer.0,9 m góra 0,6 m h
 - Wykonanie drenaży podłużnego za murem fi 200 w warstwie filtrującej
 - Wykonanie rurek drenarskich poprzecznych co 60 cm fi 100 mm
 - Zasypanie strefy za murami pospółka ld 0,97
 - Porządkowanie terenu humusowanie
 - Gurty betonowe co 15 m wraz z wykopem gt.0,6 m szer.0,3 m

Investor / Zleceniodawca: **Gmina Głuszycza ul. Grunwaldzka 55 58-340 Głuszycza**

Jednostka projektowa: **M-K PROJEKT** EKSPERTYZY | KOSZTORYSOWANIE | NADZÓR INWESTORSKI
 BIURO PROJEKTOWANIA DRÓG I MOSTÓW

Śilwkowa 113 Smolec tel. +48 660 46 57 81
 55-080 Kąty Wrocławskie biuro@mk-projekt.org

Opracował:	Nr uprawnień:	Specjalność:	Podpis:	Nazwa dokumentacji:
Główny projektant:	72/DOS/05	MOSTOWA	<i>Maciej Kopel</i>	Odbudowa muru oporowego w ciągu cieku R-20 w m. Grzmiąca na odcinku 100 m bieżących (powódź intensywnne opady deszczu i gradu czerwiec 2013)
Projektant:				
Asystent projektanta:				Format: A3
Sprawdzający:				Nr umowy: -
mgr inż. Maciej Boberski	OPL0753/PWOM11	MOSTOWA		Stadium: PW
				Nr archiwalny / Data:
				Skala: 1:500
				Brandz: Mostowa