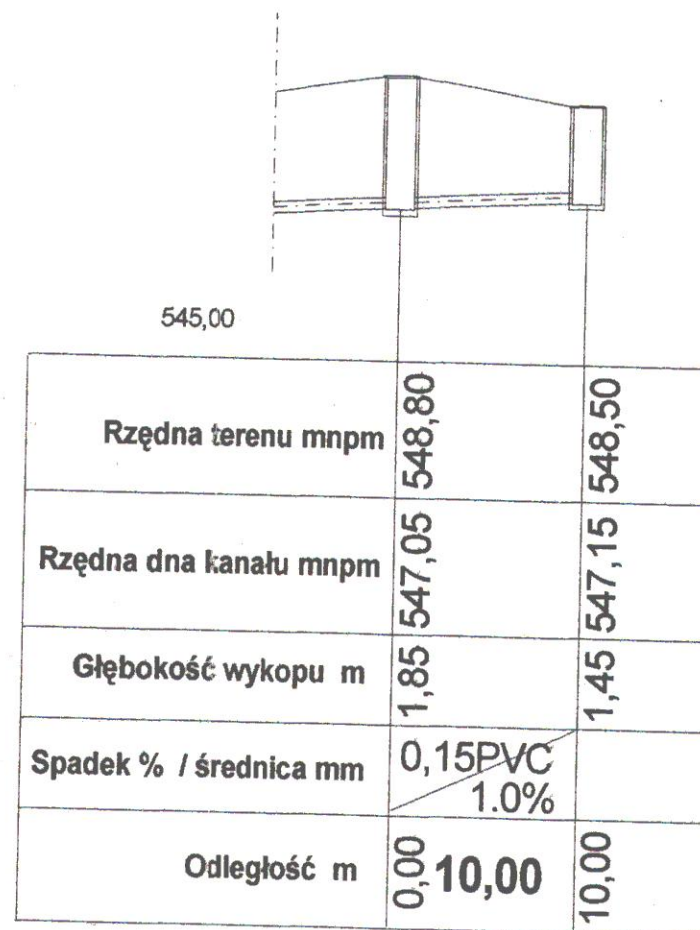
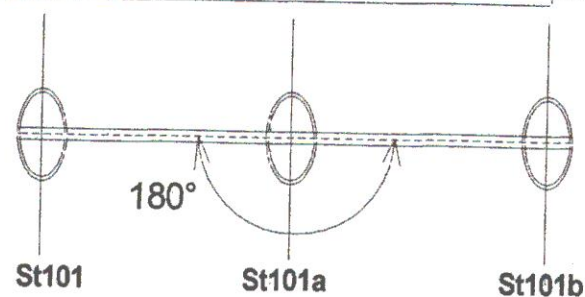
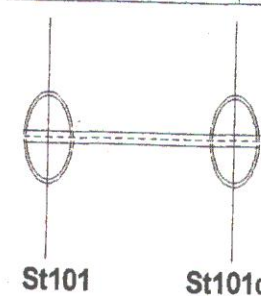


hektometry



hektometry



Uwaga:  
rzędne studzienek dopasować do rzędnych terenu  
przy kolizjach prace prowadzić ręcznie  
przy wpięciach rzeczywiste rzędne ustalić po dokonaniu odkrywek

mgr inż. RAFAŁ JANIEC  
Upr. bud. do projektowania i kierowania  
robotami w specjalności inżynierskiej  
w zakresie sieci, instalacji i urządzeń  
wodociągowych i kanalizacyjnych, ciepłowniczych,  
wentylacyjnych i gazowych bez ograniczeń.  
NBGP V-7342/3/61/98  
NBGP V-7342/3/61/98

Wałbrzyska Dyrekcja Inwestycji Sp. o.o. 58-300 Wałbrzych ul. Starachowicka 8 tel. 84-250-21, fax 84-264-38		38
Temat:	BUDOWĘ KOLEKTORA SANITARNEGO I PRZYŁĄCZY KANALIZACJI SANITARNEJ	1:100/500
Objekt:	Profil przyłącza kanalizacji sanitarnej od St101+101b i St101+101c	PB
Adres:	Głuszyca Góra ul. Kłodzka od nr.61 do końca i ul. Graniczna	
Inwestor:	Urząd Miasta i Gminy Głuszyca 58-303 Głuszyca ul. Grunwaldzka 58	data: 09.2003
Projektant:	mgr inż. Rafał Janiec	NBGP V-7342/3/61/98
Sprawdzający:		