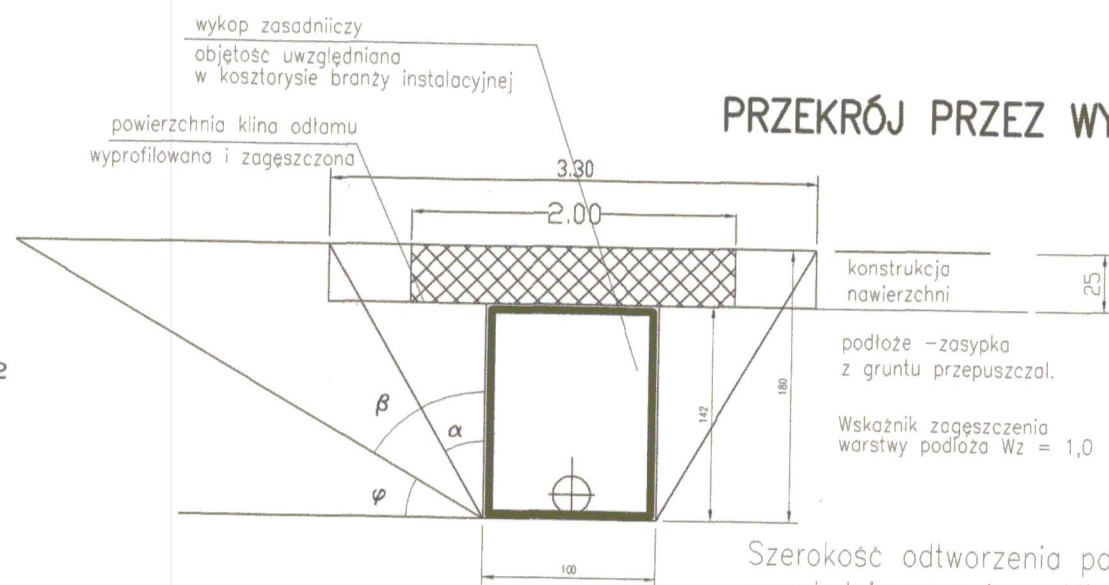
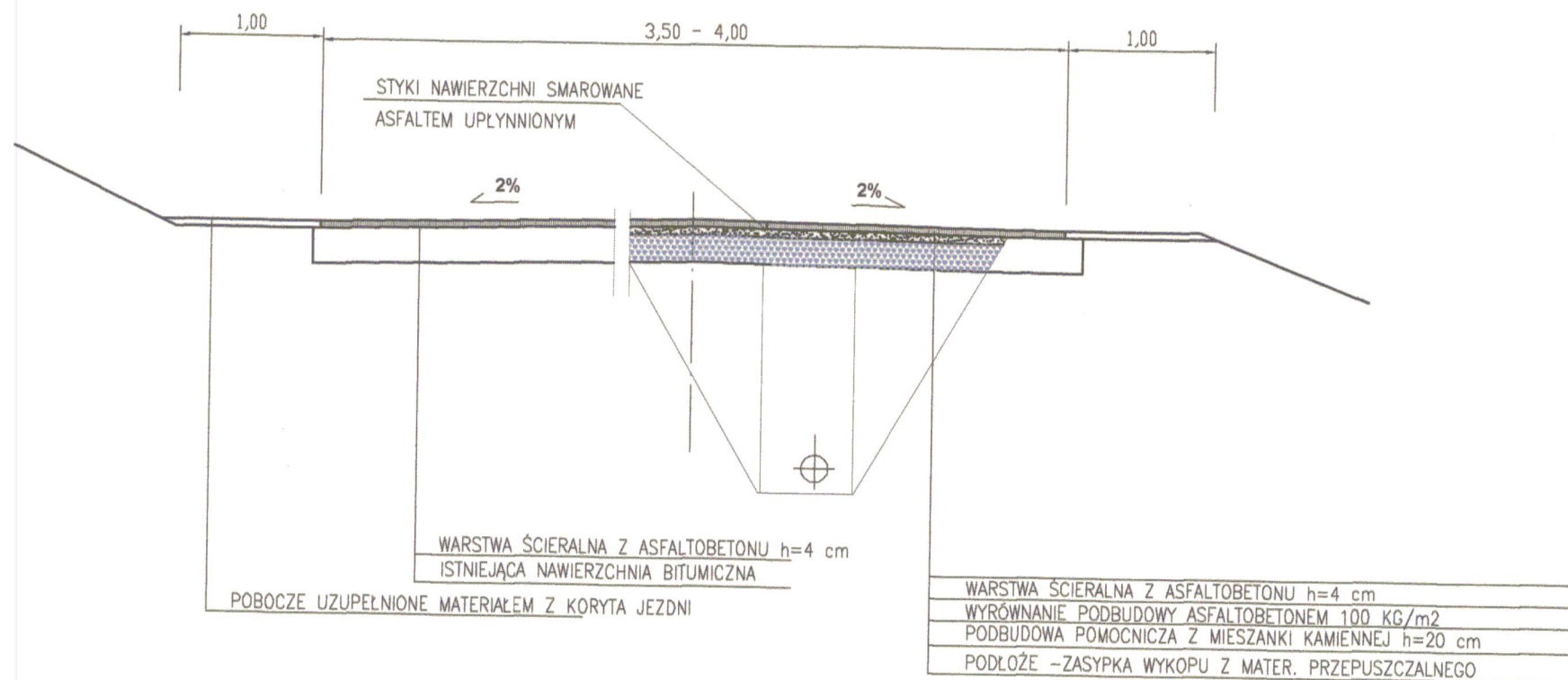


ODTWORZENIE NAWIERZCHNI NAD KOLEKTOREM SANITARNYM UL. GRANICZNA

WYKOP ZASYPANY MATERIAŁEM PRZEPUSZCZALNYM
ŚCIANY WYKOPU ZABEZPIECZONE PRZED OSUWANIEM



$$\alpha = \beta/2 = 45 - \varphi/2$$

$$\varphi = 30$$

$$b = 1,15 \text{ m}$$

$$B = 2 \cdot 1,15 + 1,0 = 3,30$$

PRZEKRÓJ PRZEZ WYKOP

		Wałbrzyska Dyrekcja Inwestycji Sp. o.o. 58-300 Wałbrzych ul. Starachowicka 8 tel. 84-250-21, fax 84-264-38	
		TEMAT BUDOWA KOLEKTORA SANITARNEGO I PRZYŁĄCZY KANALIZACJI SANITARNEJ	SKALA 1:50
BRANŻA DROGI - ODTWORZENIE NAWIERZCHNI DROGI	ADRES Głuszyca Górna ul. Kłodzka od nr 61 do końca ul. Granicznej	DATA 12.2003 r.	
INWESTOR Urząd Miasta i Gminy Głuszyca 58-303 Głuszyca ul. Grunwaldzka 66	nr rys. 5		
PROJEKTANT mgr inż. Tomasz Gmerek	nr uprawnień AU-F2/161/81	data	podpis
SPRAWDZAJĄCY mgr inż. Grzegorz Bzodek	NBGP V-7342/3/92/98	data	podpis