

OFERTA INWESTYCYJNA nr 3

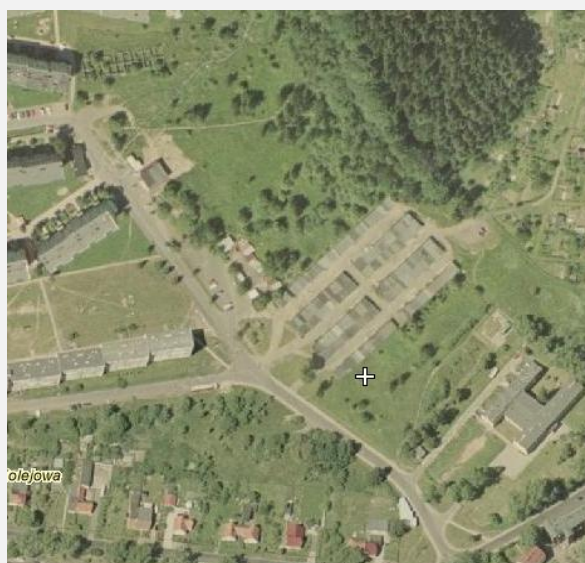
Urząd Miejski w Głuszyca
ul. Grunwaldzka 55, 58-340 GŁUSZYCA
tel. (074) 84 56 344, 84 59 479, 84 59 480; fax (074) 84 56 339
e-mail um@gluszyca.pl; www.gluszyca.pl

OFERTA NA DZIAŁKI POD GARAŻE

Właściciel: Gmina Głuszyca

Statut prawny: Własność

MAPA TERENU



CHARAKTERYSTYKA NIERUCHOMOŚCI

Położenie: **GŁUSZYCA**
UL. PIONIERÓW/ŁUKASIEWICZA

Działka Nr /
Powierzchnia

414/63 – 0,0020 ha
414/64 – 0,0019 ha
414/65 – 0,0019 ha
414/71 – 0,0019 ha
414/72 – 0,0019 ha
414/73 – 0,0019 ha
414/74 – 0,0020 ha

Lokalizacja / Ukształtowanie terenu:

Teren położony w atrakcyjnym miejscu w centrum miasta przy dużym osiedlu mieszkaniowym. Usytuowany przy drodze lokalnej o nawierzchni asfaltowej.

UZBROJENIE TERENU

| | |
|-----------------------------------------------------------------------|-------------------------------------------------------------------------------------------------------------------------|
| Energia elektryczna: | W bezpośrednim sąsiedztwie działki usytuowane są linie kablowe energetyczne |
| Woda: | Z wodociągu miejskiego - prowadzona rurami $\varnothing 100$ i $\varnothing 150$. |
| Gaz: | Z gazociągu miejskiego - prowadzony rurami $\varnothing 80$. |
| Ścieki: | Do kolektora sanitarnego - prowadzącego rurami $\varnothing 200$ i $\varnothing 150$. |
| Grunt: | Żwirowo-gliniasty, poziom wód gruntowych poniżej strefy przemarzania. |
| Komunikacja: | Teren położony przy drodze lokalnej utwardzonej asfaltem, w/w uzbrojenie przebiega w ulicy częściowo poza koroną drogi. |
| PRZEZNACZENIE TERENU | |
| TERENY KOMUNIKACJI DROGOWEJ, PARKINGI, GARAŻE, PLACE MANEWROWE | |