

OFERTA INWESTYCYJNA nr 7

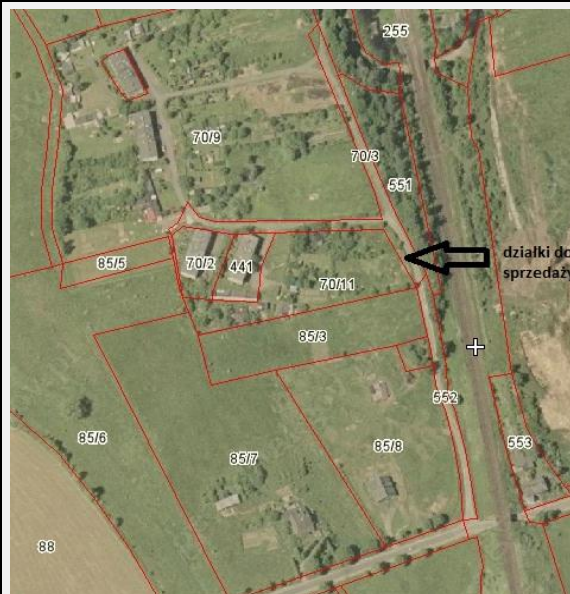
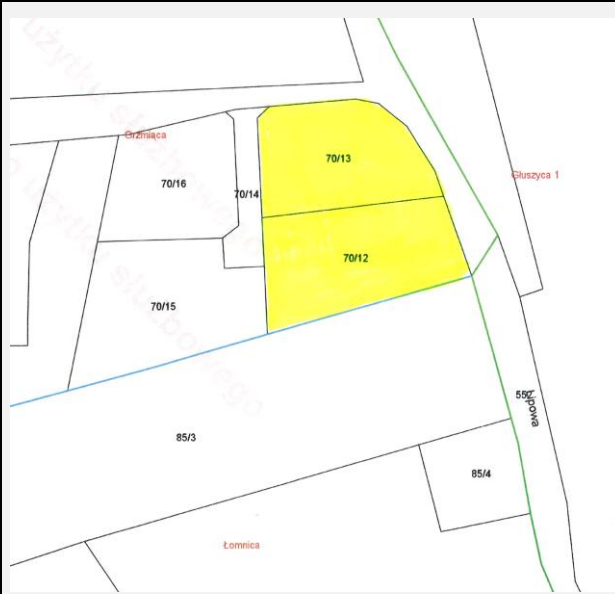
Urząd Miejski w Głuszycy
ul. Grunwaldzka 55, 58-340 GŁUSZYCA
tel. (074) 84 56 344, 84 59 479, 84 59 480; fax (074) 84 56 339
e-mail um@gluszyca.pl; www.gluszyca.pl

OFERTA NA CELE MIESZKANIOWE

Właściciel: Gmina Głuszyca

Statut prawny: Własność

MAPA TERENU



CHARAKTERYSTYKA NIERUCHOMOŚCI

Położenie: **GRZMIĄCA UL. LIPOWA**
GMINA - GŁUSZYCA

Działka Nr /
Powierzchnia **70/12 – 0,1058 ha**
70/13 – 0,0920 ha

Lokalizacja / Ukształtowanie terenu:

Teren położony przy drodze lokalnej o nawierzchni asfaltowej. Teren o dużych walorach krajoznawczych.

UZBROJENIE TERENU

Energia elektryczna:

W bezpośrednim sąsiedztwie działki usytuowane są linie kablowe energetyczne oraz transformator.

Woda:

Z wodociągu miejskiego - prowadzona rurami $\varnothing 100$ i $\varnothing 150$.

Gaz:

brak

Ścieki:	Przydomowa oczyszczalnia ścieków lub szambo bezodpływowe.
Grunt:	Żwirowo-gliniasty, poziom wód gruntowych poniżej strefy przemarzania.
Komunikacja:	Teren położony przy drodze lokalnej utwardzonej asfaltem, w/w uzbrojenie przebiega w ulicy częściowo poza koroną drogi.
PRZEZNACZENIE TERENU	
TEREN ZABUDOWY MIESZKANIOWEJ JEDNORODZINNEJ	
<p>Mamy przyjemność zaoferować niewątpliwie jedno z nielicznych i ciekawych miejsc poza granicami miasta Gluszyca. Ustronnie, malowniczo położone działki (przy ul. Lipowej w Grzmiącej), ze wspaniałym widokiem na otaczającą przyrodę stwarzają doskonałe warunki do wypoczynku i relaksu od hałaśliwej miejskiej codzienności. Walory działek z pewnością docenią miłośnicy ciszy, spokoju i wspaniałych krajobrazów, którym nieobce pozostają piękno natury i możliwość z nią obcowania. Dzięki wspaniałemu położeniu zachęca do wędrówek, zwiedzania, podziwiania i poznawania piękna okolicznej natury. Wybudowanie domu tutaj przyniesie Państwu z całą pewnością odpoczynek, wytchnienie od codziennych zmartwień i kłopotów, zapewni ciszę i spokój od codziennego miejskiego gwaru.</p>	