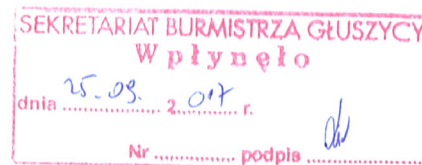


URZĄD MIEJSKI w GŁUSZYCY
OBŚLUGA RADY MIEJSKIEJ
58-340 Gluszyca, ul. Grunwaldzka 55
tel. 74 8459 479, 74 8459 480
fax 74 8456 339

ORM.0003.17.2017

Gluszyca, 20 września 2017 r.



Pan

Roman Glód

Burmistrz Gluszycy

W załączeniu przekazuję interpelację złożoną przez Radnego Krzysztofa Kameczurę,
dnia 19 września 2017 roku.

INSPEKTOR
ds. Obsługi Rady Miejskiej
Aleksandra Styrbicka

Otrzymują:

1. Adresat
2. a/a

Sporządziła:
Aleksandra Styrbicka

Radny Rady Miejskiej
w Głuszycy
Krzysztof Kameczura



Głuszyca, dnia 17.09.2017r.

Roman Głód
Burmistrz Miasta i Gminy
Głuszyca

INTERPELACJA

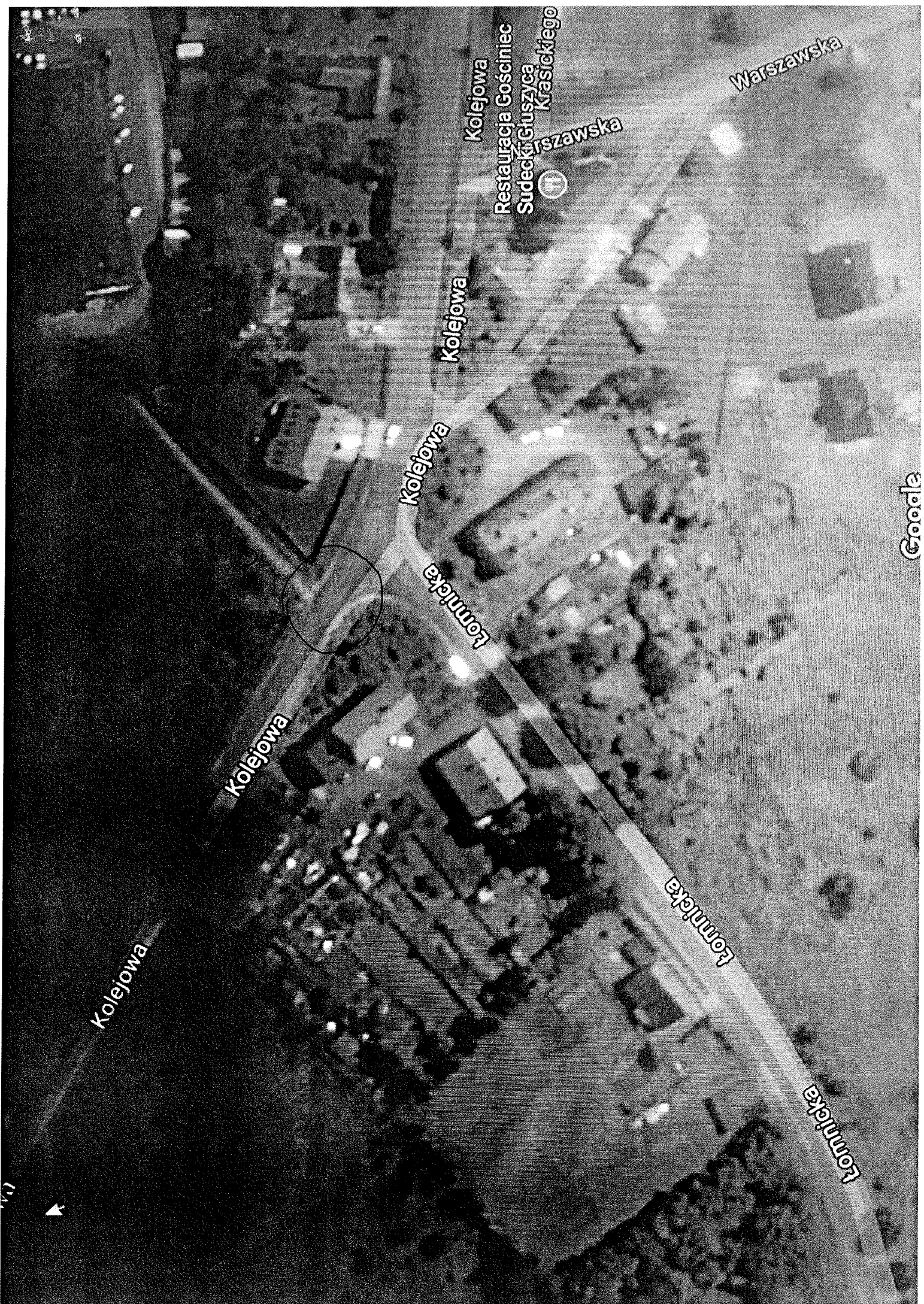
Zwracam się w imieniu mieszkańców z prośbą o podjęcie działań przez Urząd Gminy w Głuszycy zmierzających do odtworzenia oznakowania poziomego drogi 3381D na odcinku od skrzyżowania ul. Kolejowej z ul. Łomnicką do stacji kolejowej w Głuszycy.

Droga 3381D jest drogą powiatową i została wyremontowana, lecz nie odtworzono znaków poziomych, to jest linii ciągłych i przerywanych, co spowodowało pogorszenie bezpieczeństwa użytkowników tej drogi zarówno zmotoryzowanych jak i pieszych. Szczególnie niebezpieczne jest miejsce, gdzie ul. Kolejowa łączy się z ciągiem komunikacji pieszej z osiedla przy ul. Pionierów i Łukasiewicza na wysokości skrzyżowania ul. Kolejowej z ul. Łomnicką. Jest to na łuku drogi Kolejowej, gdzie widoczność jest bardzo ograniczona, a przejście pieszego na drugą stronę ul. Kolejowej jest bardzo niebezpieczne, dlatego w tym miejscu bardzo wskazane jest oznakowanie przejścia dla pieszych zarówno przez znaki poziome jak i znaki pionowe.

Działanie te będą skutkowały znaczącą poprawą bezpieczeństwa wszystkich użytkowników drogi 3381D .

Z poważaniem:

*Radny Rady Miejskiej
w Głuszycy*
Krzysztof Kameczura



Kolejowa

Kolejowa

Tomnicka

Kolejowa

Kolejowa

Kolejowa

Restauracja Gościniec
Sudecki Gluszyca
Krasickiego

11

Warszawska

Warszawska

Tomnicka

Tomnicka

Goarda