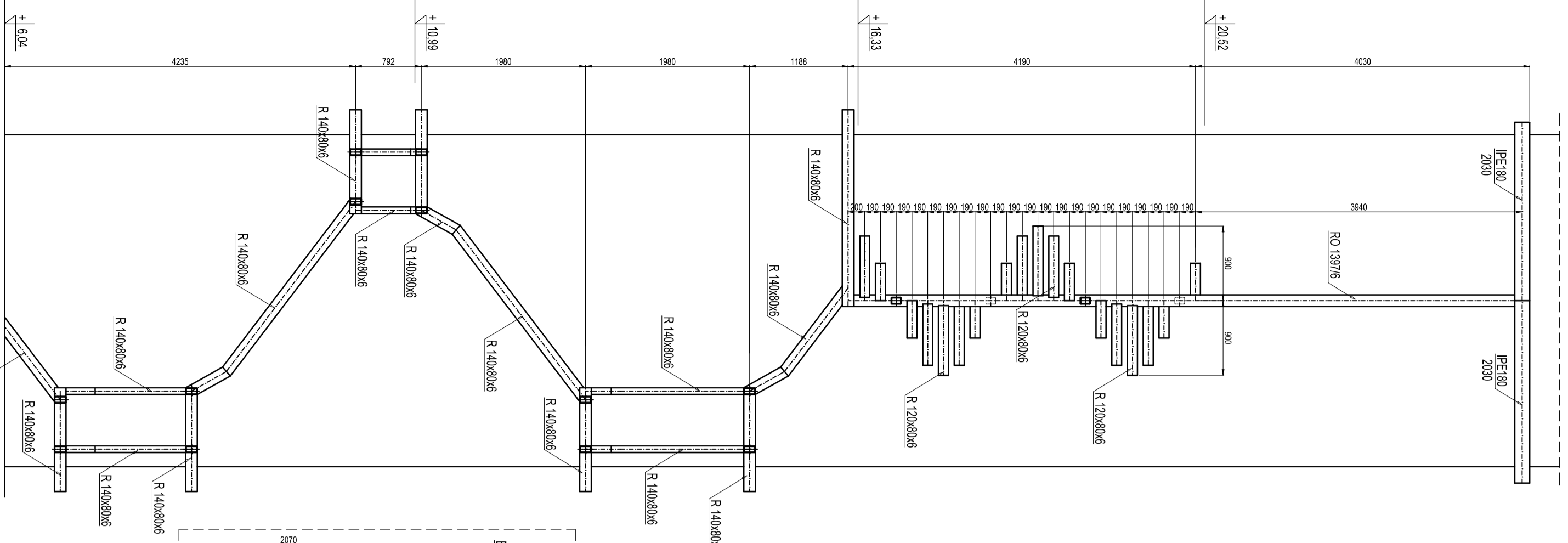
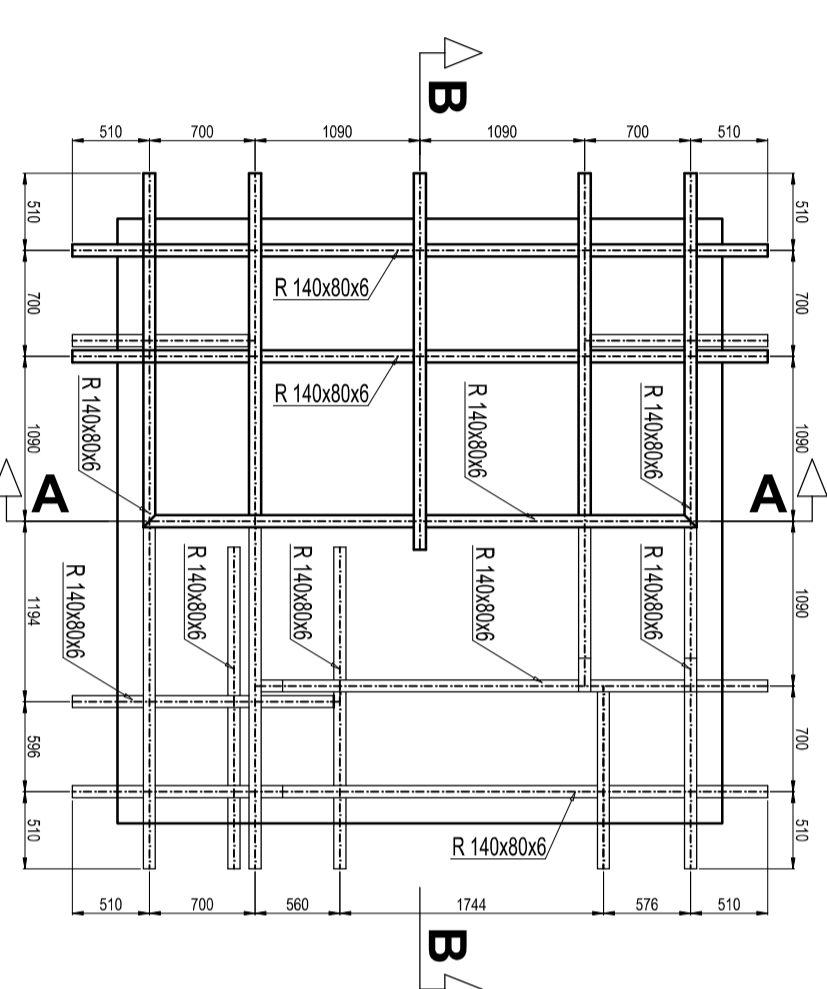


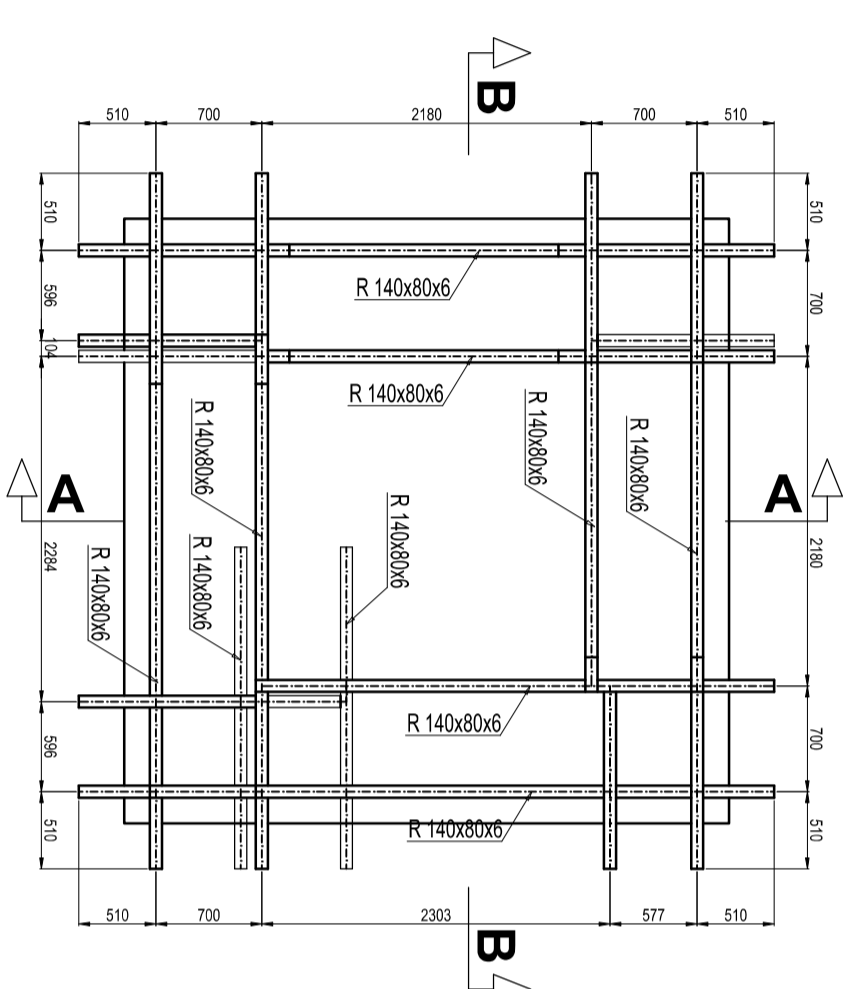
PRZEKRÓJ A-A



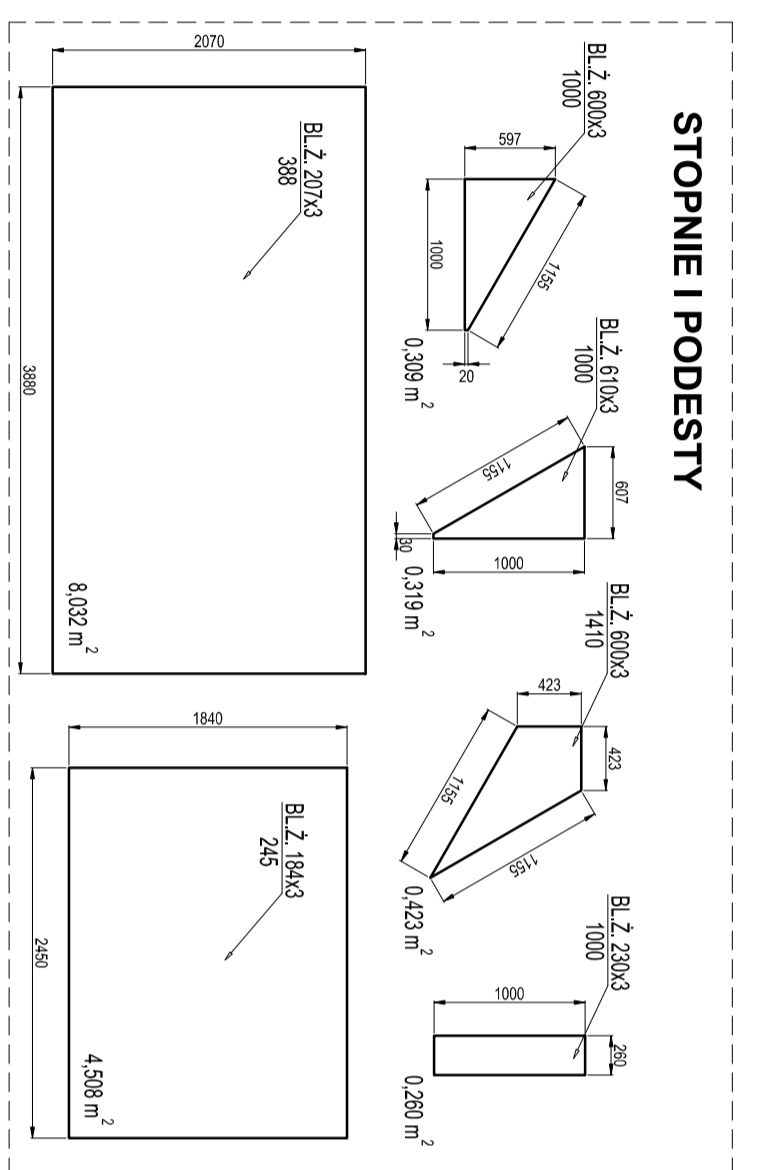
RZUT W POZIOMIE +16,33



RZUT W POZIOMIE +10,99

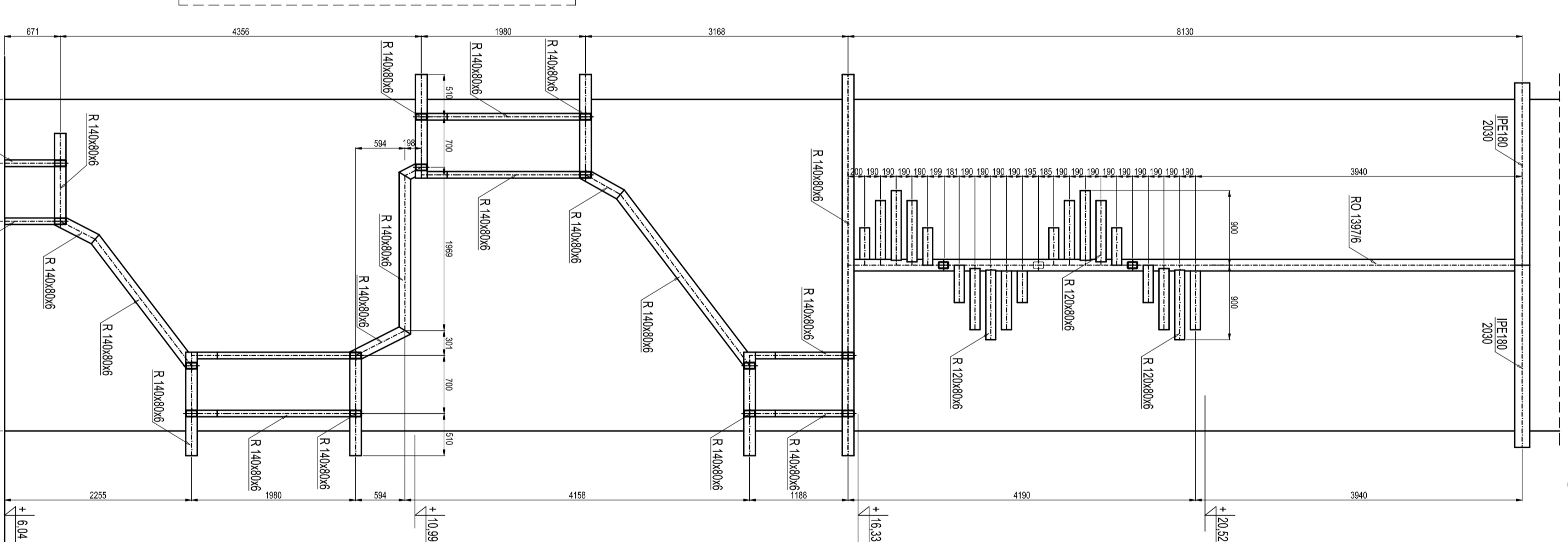


STOPNIE I PODESTY



1. STAL PROFILOWA S235.
2. BRZEGI ELEMENTÓW SPAWANYCH PRZYGOTOWAĆ DO SPAWANIA ODPWIEDNIO DLA KAŻDEJ SPŁOYNY
3. SPAWAĆ ELEKTRODAMI ER46
4. GRUBOŚĆ I RODZAJ SPŁOYNY WEDŁUG PROJEKTU WYKONAWCZEGO.
5. STOPNIE I PODESTY Z BŁACHY ŻEBERKOWEJ GR. 3mm W RAMIE Z KĄTOWNIKA.
6. POŁĄCZENIA POSZCZEGÓLNYCH ELEMENTÓW SPAWAĆ.
7. KOTWIENIE ELEMENTÓW W MURZE WYKONAĆ NA POUŚZAKACH BETONOWYCH GŁĘBOKOŚĆ OPARCIA MINIMUM 15 cm.
8. SCHODY WYKONAĆ WEDŁUG PROJEKTU WYKONAWCZEGO SPORZĄDZONEGO W OPARCIU O PROJEKT BUDOWLANY.

PRZEKRÓJ B-B



STALOWA KLATKA SCHODOWA

PROJEKT BUDOWLANY

SKALA 1:50

WYKAZ GŁÓWNYCH ELEMENTÓW STALOWYCH KLATKI SCHODOWEJ

Lp.	Przekrój	Ilość elementów	Długość prętów lub elementów	Długość całkowita	Masa jednostk.	Masa całkowita
		szt.	m	m	kg/m	kg
1	R 140x80x6	2	1,11	2,22	19,168	42,552
2	R 140x80x6	1	1,12	1,12	19,168	21,468
3	R 140x80x6	2	2,26	4,52	19,168	86,272
4	R 140x80x6	18	1,21	21,78	19,168	417,474
5	R 140x80x6	5	2,3	11,5	19,168	220,429
6	R 140x80x6	1	3,58	3,58	19,168	68,621
7	R 140x80x6	2	4,6	9,2	19,168	176,343
8	R 140x80x6	2	0,427	0,854	19,168	16,373
9	R 140x80x6	2	0,435	0,87	19,168	16,702
10	R 140x80x6	1	0,51	0,51	19,168	9,776
11	R 140x80x6	1	0,62	0,62	19,168	11,884
12	R 140x80x6	2	0,646	1,293	19,168	24,781
13	R 140x80x6	4	1,307	5,228	19,168	100,227
14	R 140x80x6	2	1,755	3,51	19,168	67,279
15	R 140x80x6	2	1,961	3,922	19,168	75,17
16	R 140x80x6	4	2,614	10,456	19,168	200,454
17	R 140x80x6	2	2,63	5,26	19,168	100,838
18	R 140x80x6	2	2,63	5,26	19,168	100,838
SUMA					1676,218	1607,838
DODATEK (3%)					50,28654	50,28654
SUMA CAŁKOWITA					1726,505	1726,505

WYKAZ GŁÓWNYCH ELEMENTÓW STALOWYCH SCHODÓW ZABIEGOWYCH

Lp.	Przekrój	Ilość prętów lub elementów	Długość prętów lub elementów	Długość całkowita	Masa jednostk.	Masa całkowita
		szt.	m	m	kg/m	kg
1	R 120x80x6	22	0,9	19,8	17,284	342,218
2	RO 1397/6,0	1	8,15	8,15	161,098	165,44
3	PE 180	4	2,2	8,8	18,8	165,44
SUMA					669,756	669,756
DODATEK (3%)					20,06298	20,06298
SUMA CAŁKOWITA					689,81958	689,81958

ZESTAWIENIE BŁACHY ŻEBERKOWEJ STOPNIE I PODESTY

Lp.	Przekrój	Ilość	Powierzchn.	Masa jednostk.	Masa całkowita
		szt.	m²	kg/m²	kg
1	Stopień S1	6	0,309	1,854	53,024
2	Stopień S2	6	0,319	1,914	54,740
3	Stopień S3	6	0,423	2,538	72,587
4	Stopień S4	33	0,260	8,58	245,388
5	Podest P1	1	8,032	8,032	229,715
6	Podest P2	1	4,508	4,508	128,929
SUMA					784,384
DODATEK (3%)					23,532
SUMA CAŁKOWITA					807,915

UWAGA: POWYŻSZE ZESTAWIENIA SŁUŻĄ DO CELÓW KOSZTORYSOWYCH ZAMÓWIENIA MATERIAŁOWE NALEŻY SPORZĄDZAĆ W OPARCIU O ZESTAWIENIA Z PROJEKTU WYKONAWCZEGO.

BIURO PROJEKTOWE JAN PAWEŁ JAWOREK
 ul. Hemplańska 12/2, 58-118 Wąbrzeźno, województwo łódzkie
 TEL: 71 83 77 03 NIP: 886-204-1412 REGON: 020807879
 e-mail: biuro@janpaweljaworek.pl

ARCHITECTURA
 - KONSTRUKCJE - INSTALACJE
 - BUDOWLANIA - WYKONAWCZO

INWESTOR: PARALIA BIZNESKONTOLOGIA NINPE
 ul. Kościelna 56, 58-340 Olsztynka Górna

PRACOWNICY: PRZEMISŁAWA KLATKA SCHODOWA
 DLA UDOSTĘPNIENIA TURYSTYCZNEGO DZIWIOWNICZ
 WRAZ Z REMONTEM ELEWACJI
 KOD Gm. Wąbrzeźno 153, 58-340 Olsztynka Górna
 dzialka nr 37 obr. nr 2 Olsztynka

TYTUŁ: STALOWA KLATKA SCHODOWA
 DZIWIOWNICA

PROJEKTANT: mgr inż. arch. JANUSZ KOMAŁ CZYK

OPRACOWANIE: mgr inż. JAN JAWOREK

PODZIAŁ: inż. JACEK BRZDZCZOWSKI

PRZYJĘCIE: 0 0,5 1 2m

DATA: 1.2016.