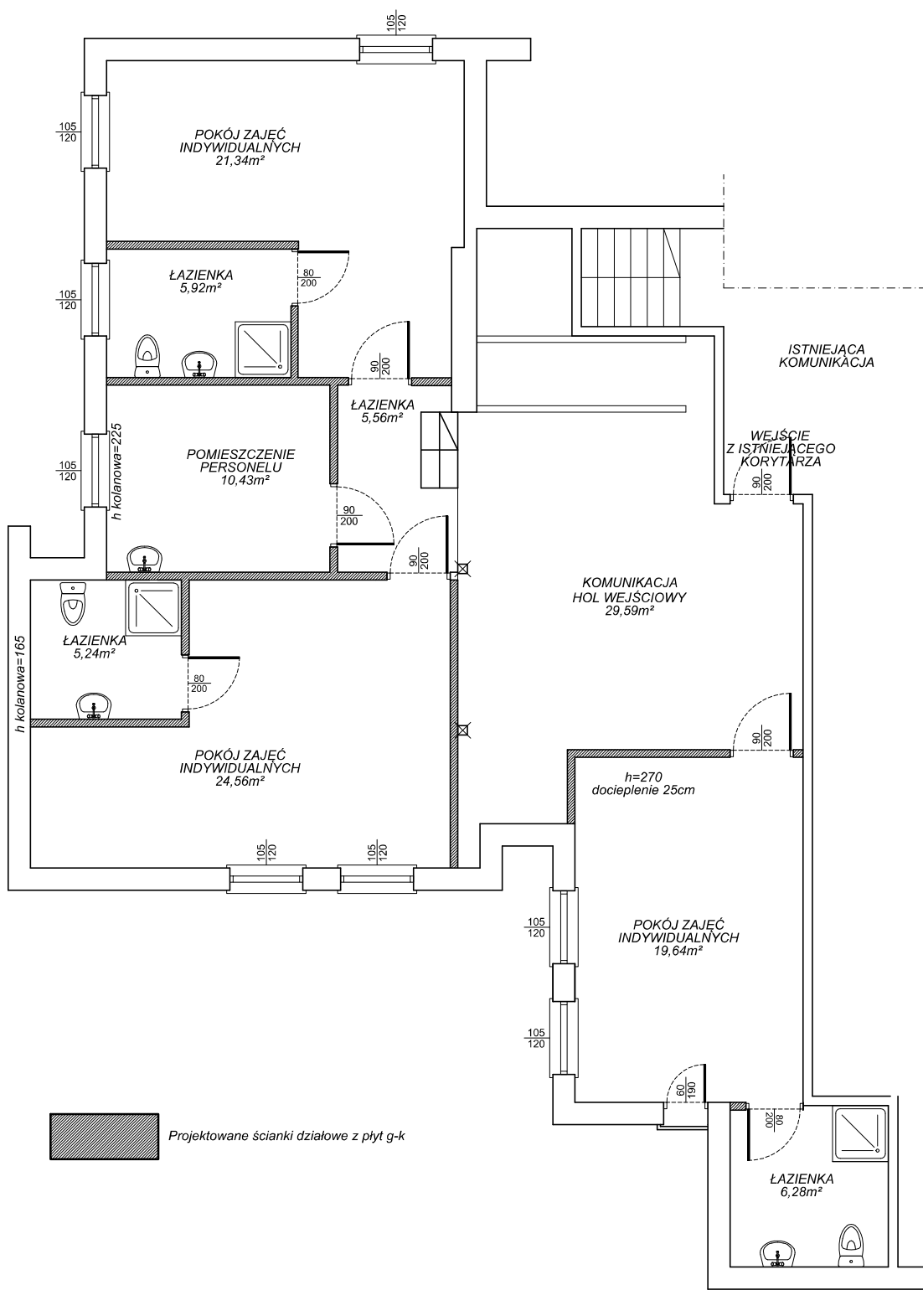


RZUT POMIESZCZEŃ PO ADAPTACJI

a4 skala 1:100



Inwestor/Inwestycja: GMINA GŁUSZYCA ul. GRUNWALDZKA 55; 58-340 Głuszyca	Branża: ARCHITEKTURA Data: 15 III 2018
Tytuł: PRZEBUDOWA (DOSTOS.) I WYPOSAŻENIE DZIENNEGO DOMU POBYTU SENIOR WIGOR W GŁUSZYCY RZUT POMIESZCZEŃ PO ADAPTACJI	Numer: 10
Opracowanie: inż. JACEK BRZOZOWSKI mgr inż. PAWEŁ JAWOREK	Podpisy:
Podziałka liniowa: <div style="display: flex; align-items: center;"> <div style="flex: 1; border-bottom: 1px solid black; position: relative; height: 10px;"> <div style="position: absolute; left: 0; top: -5px;">0</div> <div style="position: absolute; left: 25%; top: -5px;">1</div> <div style="position: absolute; left: 50%; top: -5px;">2</div> <div style="position: absolute; left: 75%; top: -5px;">4m</div> </div> </div>	Skala: 1:100
PRAWA AUTORSKIE ZASTRZEŻONE. KOPIOWANIE PROJEKTU BEZ PISEMNEJ ZGODY AUTORÓW ZABRONIONE.	