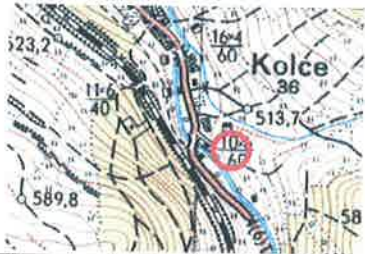


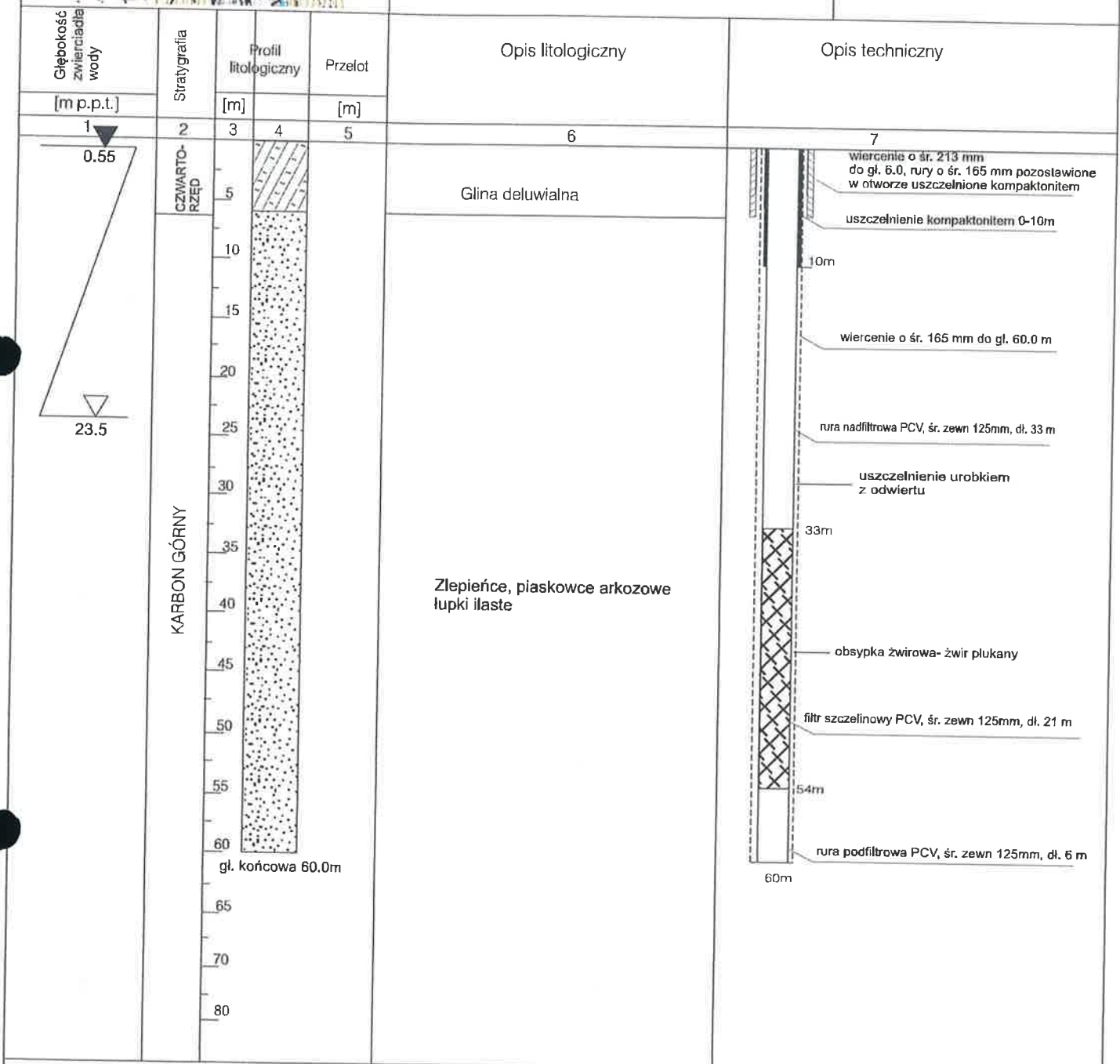
Lokalizacja wykonanego otworu  
skala 1:50 000

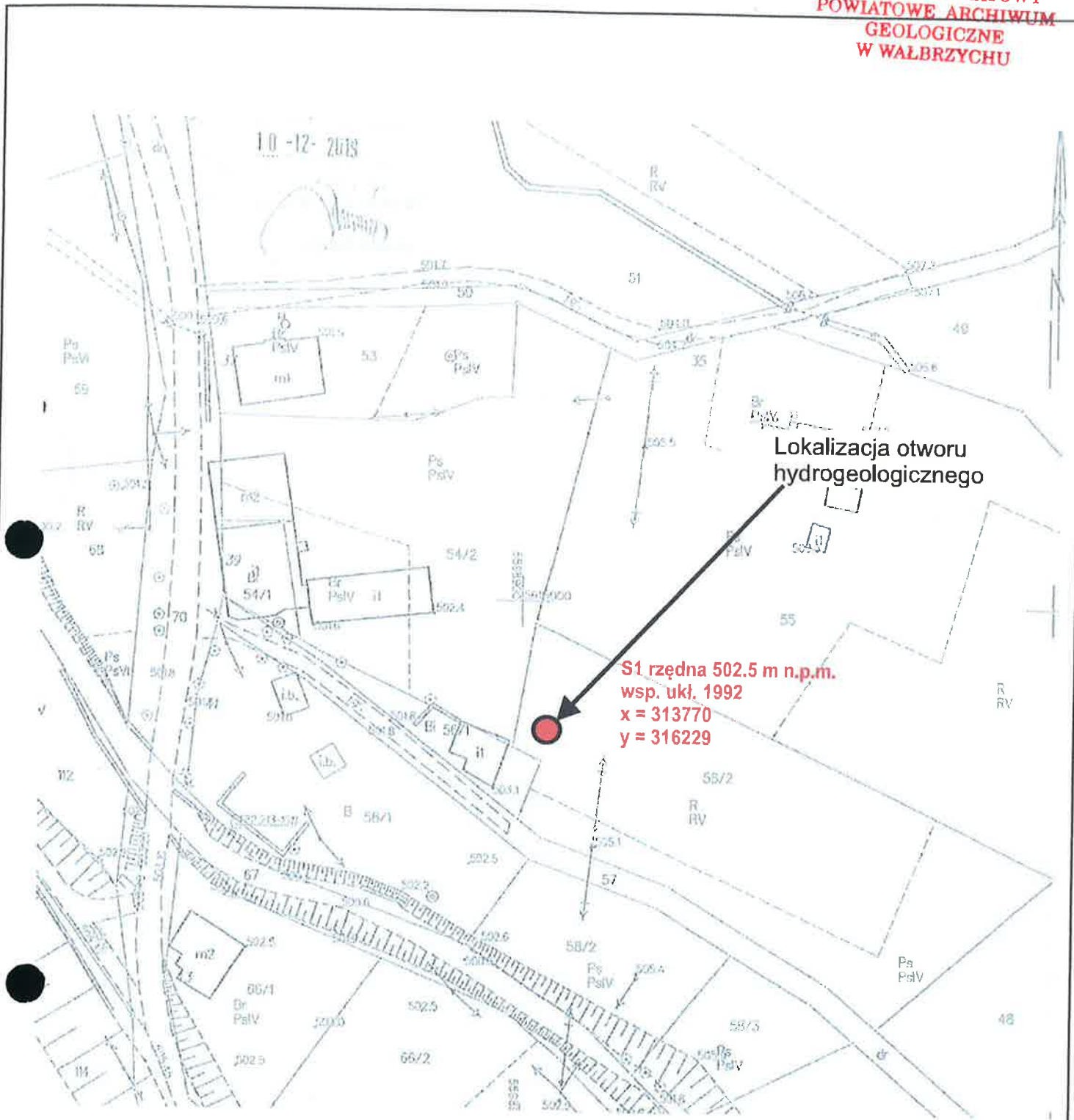


**ZBIORCZE ZESTAWIENIE  
WYNIKÓW WIERCENIA  
OTWORU HYDROGEOLOGICZNEGO S1  
Skala: 1 : 500**

Wyniki badań hydrogeologicznych:  
Q=3.0 m<sup>3</sup>/h, s=14.95 m, k=0.15 m/d  
wsp. geograficzne: szer. N 50°39'42" dl. E 16°23'56"

Rodzaj otworu: studnia wiercona  
rzędna: 502.5 m n.p.m.  
Miejscowość: Kolce dz. nr 56/2  
Inwestor: Urząd Gminy Gluszyca  
Gmina: Gluszyca  
Powiat: wałbrzyski  
Województwo: dolnośląskie





Lokalizacja otworu hydrogeologicznego

S1 rzędna 502.5 m n.p.m.  
 wsp. ukł. 1992  
 x = 313770  
 y = 316229



lokalizacja wykonanego ujęcia wody podziemnej

S1  
 60.0 / 502.5  
 0.55 / 501.95

nr otworu  
 głębokość otworu / rzędna terenu m n.p.m.  
 głębokość do ZWG / rzędna ZWG w m n.p.m.

GEOGRUNT Usługi Geologiczne  
 GEOLOGIA GEOTECHNIKA HYDROGEOLOGIA  
 51-151 Wrocław ul. 41/2 Klaczki  
 tel. kom. 601664256

**GEOGRUNT**  
 USŁUGI GEOLOGICZNE  
 www.geogrunt.com

Temat opracowania:

Dokumentacja hydrogeologiczna zasobów eksploatacyjnych ujęcia wód podziemnych piętra karbońskiego dla świetlicy wiejskiej w Kolcach gm. Głuszycza

Tytuł załącznika:

Szkiec geodezyjny

Opracował:

mgr Tomasz Zielski  
 upr. geol. nr VII-1486, V-1600

Podpis:

Skala:

1:1000

Zał. nr:

7.