

GMINA GŁUSZYCA
ul. Grunwaldzka 55
58-340 Głuszyca
tel. 882-25-72-750 Regon 890718246

Głuszyca, dnia 16.05.2019 r.

ORM.0003.3.2019.I.KB



Pan Grzegorz Milczarek
Przewodniczący Rady Miejskiej
w Głuszycy

dotyczy: **pisemnego zapytania** złożonego w dniu 25 kwietnia 2019 r. przez radnego Janusza Recha.

W załączeniu przekazuję odpowiedź w sprawie dotyczącej pisemnego zapytania złożonego w dniu 25 kwietnia 2019 r., na IX sesji Rady Miejskiej w Głuszycy, przez radnego Janusza Recha.

Z poważaniem

Z up. BURMISTRZA
Grzegorz Szymański
Zastępca Burmistrza Głuszycy

Otrzymują:
Adresat
2. KB a/a

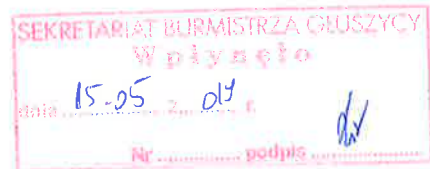
Sporządziła: Aneta Literska

AL

Urząd Gminy Głuszyca
Urząd Gospodarki Komunalnej
i Mieszkaniowej
ul. Głuszyca, ul. Grunwaldzka 35
tel. 76 5553 180

Głuszyca, dnia 15.05.2019 r.

GKiM/ *43* /2019 r.



**Pan
Roman Głód
Burmistrz Głuszycy**

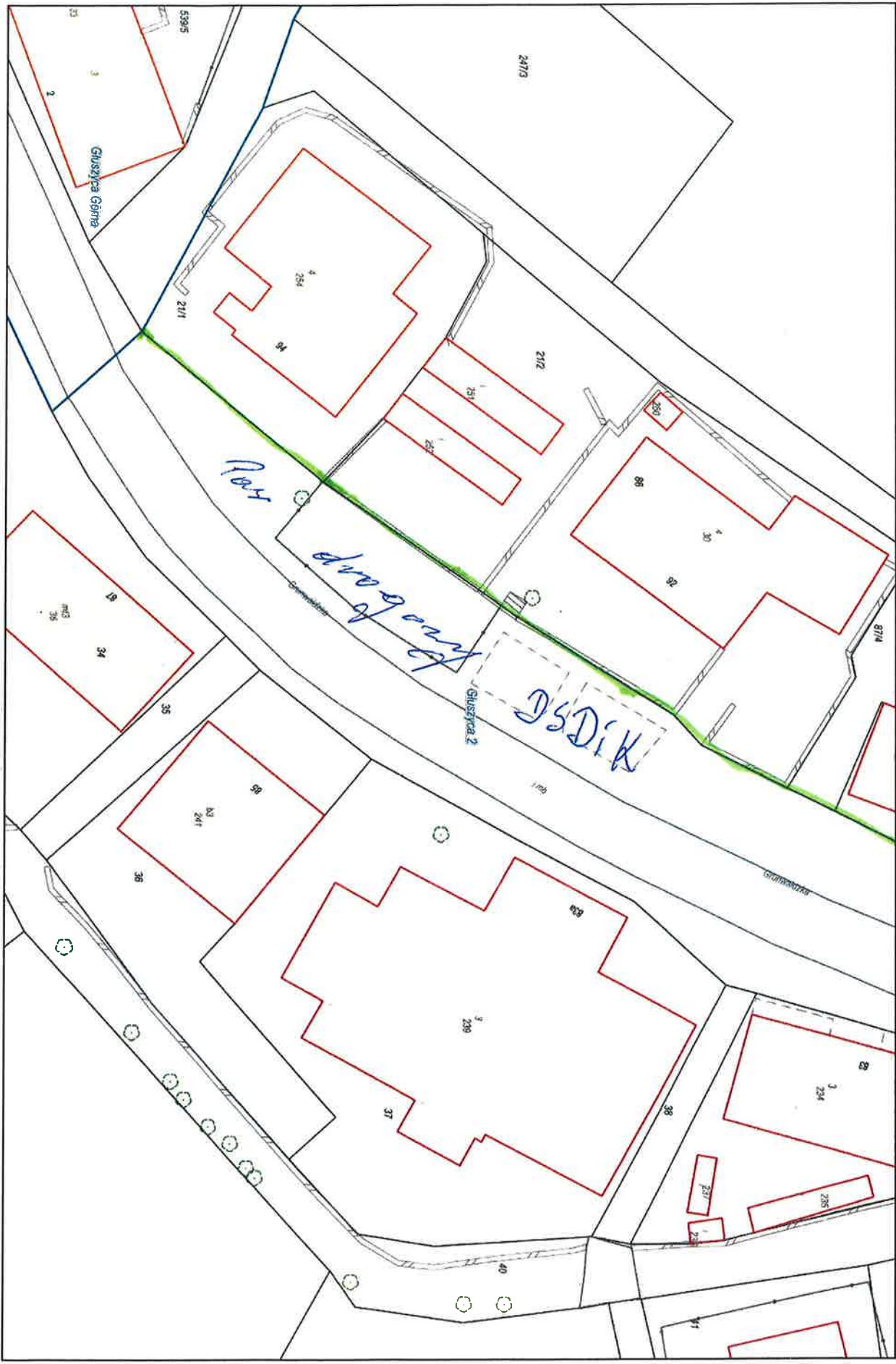
Dotyczy: Odpowiedzi na zapytanie Pana radnego Janusza Recha.

W odpowiedzi na zgłoszone zapytanie Pana radnego Janusza Recha na posiedzeniu IX sesji Rady Miejskiej w Głuszycy w dniu 25 kwietnia 2019 r. w sprawie budowy parkingu naprzeciw kościoła w Głuszycy pomiędzy budynkami nr 92 i 94 przy ul. Grunwaldzkiej informuję że jest to niemożliwe, teren na którym miałyby powstać parking nie jest terenem Gminy Głuszyca – jest w zarządzie Dolnośląskiej Służby Dróg i Kolei we Wrocławiu.

W załączeniu ksero mapki .

Kazimierz Terzuła
Inspektor
Kazimierz Terzuła

Wydruk mapy z systemu WebEWID



Wydruk w skali 1:500

Udoskonalone informacje nie są dokumentami w postępowaniach administracyjnych i innych. Materiały zawierające informacje z powiatowego zasobu geodezyjnego i kartograficznego (w tym dane z operatu ewidencji gruntów i budynków Starostwa Powiatowego w Wdorzyczu) należy zamawiać w Wydziale Geodezji. Dokumenty zawierające inne informacje przetwarzane w Wewnętrznym Portalu Mapowym należy zamawiać w wydziałach merytorycznych, odpowiedzialnych za aktualizację tych danych.

Wydruk z systemu WebEWID

Sporządził: Joanna Drzygala