

**PROJEKT**

Nr ..... 11/2018 .....

projekt

**Uchwała Nr .....**  
**Rady Miejskiej w Głuszycy**  
z dnia .....

**w sprawie wskazania wstępnego miejsca lokalizacji nowych przystanków komunikacyjnych przy drogach powiatowych nr 3382D w miejscowości Grzmiąca**

Na podstawie art. 18 ust. 2 pkt 15 ustawy z dnia 8 marca 1990 r. o samorządzie gminnym (Dz. U. z 2018 r. poz. 994 z późn. zm.) w związku z art. 20f pkt 1 ustawy z dnia 21 marca 1985 r. o drogach publicznych (Dz. U. z 2017 r. poz. 2222 z późn. zm.) Rada Miejska w Głuszycy uchwała co następuje:

**§ 1.**

1. Dla zaspokojenia potrzeb mieszkańców wskazuje się wstępne miejsca lokalizacji nowych przystanków komunikacyjnych w miejscowościach:

- 1) 3382D w m. Grzmiąca: *Grzmiąca – Wiejska Kościół*, przy posesji nr 50
- 2) 3382D w m. Grzmiąca: *Grzmiąca – Wiejska II*, przy posesji nr 42,
- 3) 3382D w m. Grzmiąca: *Grzmiąca – Wiejska I*, przy posesji nr 12,

2. Wnioskowane miejsca lokalizacji nowych przystanków określają odpowiednio załączniki graficzne nr 1, 2 i 3 do niniejszej uchwały.

**§ 2.**

Wykonanie uchwały powierza się Burmistrzowi Głuszycy.

**§ 3.**

Uchwała wchodzi w życie z dniem podjęcia

**BURMISTRZ GŁUSZYCY**  
  
Roman Głód

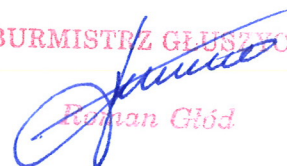
**RADCA PRAWNY**  
  
mgr Artur Nazimek  
WL 332

## Uzasadnienie

Zgodnie z art. 20f pkt 1 ustawy z dnia 21 marca 1985 r. o drogach publicznych (Dz. U. z 2017 r. poz. 2222 z późn. zm.) zarządca drogi, jest obowiązany uwzględniać Uchwały rady miejskiej, w których dla zaspokojenia potrzeb mieszkańców wskazane zostaną wstępne miejsca lokalizacji nowych przystanków komunikacyjnych. O ostatecznej lokalizacji takiego przystanku decyduje zarządca drogi, uwzględniając charakter drogi oraz warunki bezpieczeństwa ruchu drogowego.

Nowe przystanki komunikacyjne, wraz z istniejącymi, spowodują równomierne rozłożenie przystanków, zwiększenie dostępności do komunikacji zbiorowej oraz większe pokrycie miejscowości – zagęszczenie sieci przystanków, skrócenie czasu dojścia pieszego i krótsze czasy dojścia pieszego do przystanków komunikacyjnych w systemie miejskiej i podmiejskiej komunikacji autobusowej w Głuszycy i gminie Głuszycy. Lokalizacja nowych przystanków jest niezbędna dla prawidłowego funkcjonowania gminnej komunikacji autobusowej.

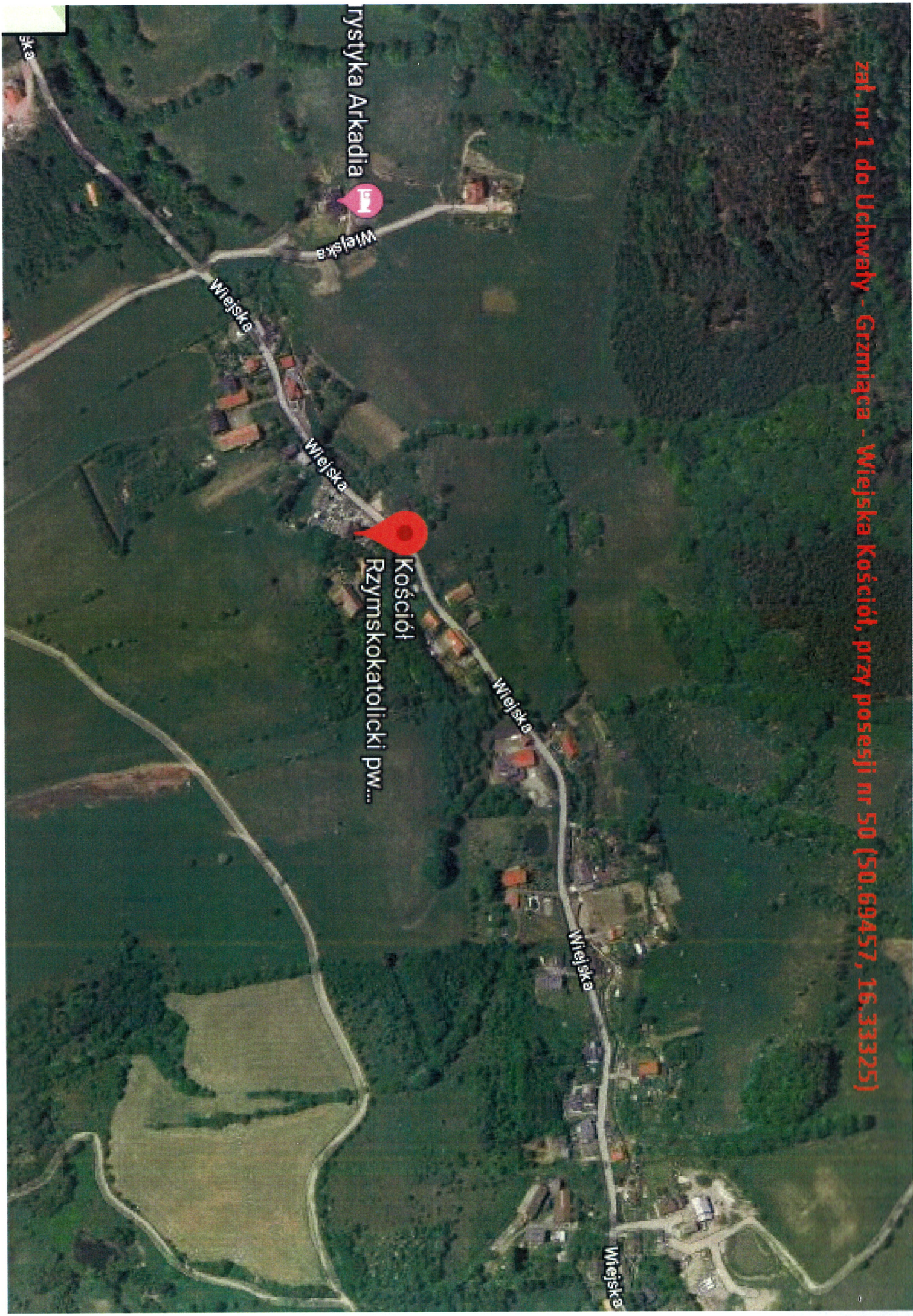
BURMISTRZ GŁUSZYCY



Roman Glód



zał. nr 1 do Uchwały - Grzmiąca - Wiejska Kościół, przy posesji nr 50 (50.69457, 16.33325)





zał. nr 2 do Uchwały - Grzmiąca - Wiejska II, przy posesji nr 42 [50.69607, 16.33662]





zał. nr 3 do Uchwały - Grzmiąca - Wiejska I. przy posesji nr 12 (50.69705, 16.34478)

