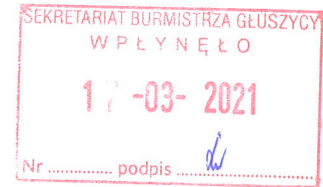


**PROJEKT**

Nr 26/2021

- projekt -

**UCHWAŁA** Nr .....  
**Rady Miejskiej w Głuszycy**  
z dnia .....



**w sprawie przystąpienia do zmiany Studium uwarunkowań i kierunków zagospodarowania przestrzennego miasta i gminy Głuszyca**

Na podstawie art. 18 ust. 2 pkt. 5 ustawy z dnia 8 marca 1990r. o samorządzie gminnym (tj. Dz.U. 2020 poz. 713 ze zm.), oraz art. 3 ust1, art. 9 ust. 1 i 3a i art. 27 ustawy z dnia 27 marca 2003r. o planowaniu i zagospodarowaniu przestrzennym (t.j. Dz. U. z 2020 r. poz. 293 ze zm.), Rada Miejska w Głuszycy

**u c h w a ł a** co następuje :

§ 1

Przystępuje się do sporządzenia zmiany studium uwarunkowań i kierunków zagospodarowania przestrzennego miasta i gminy Głuszyca, przyjętej Uchwałą XIII/129/99 Rady Miejskiej w Głuszycy z dnia 30 grudnia 1999 ze zmianą.

§ 2

Granica obszaru objętego zmianą studium stanowi granicę określoną na załączniku graficznym nr 1 stanowiącym integralną część uchwały. Obszar zmiany położony jest w części obrębu wsi Grzmiąca.

§ 3

Wykonanie uchwały powierza się Burmistrzowi Głuszycy.

§ 4

Uchwała wchodzi w życie z dniem podjęcia.

BURMISTRZ GŁUSZYCY  
*[Signature]*  
Roman Głód

RADA PRAWNY  
*[Signature]*  
mgr Artur Nazimek  
WL 332

## Uzasadnienie

Zgodnie z art. 9 ust.1 ustawy z dnia 27 marca 2003r. o planowaniu i zagospodarowaniu przestrzennym (t.j. Dz. U. z 2020 r. poz. 293 ze zm.) Rada Miejska w Głuszycy podejmuje uchwałę o przystąpieniu do sporządzenia zmiany studium uwarunkowań i kierunków zagospodarowania przestrzennego celem określenia polityki przestrzennej Gminy, w tym lokalnych zasad zagospodarowania przestrzennego.

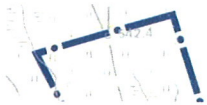
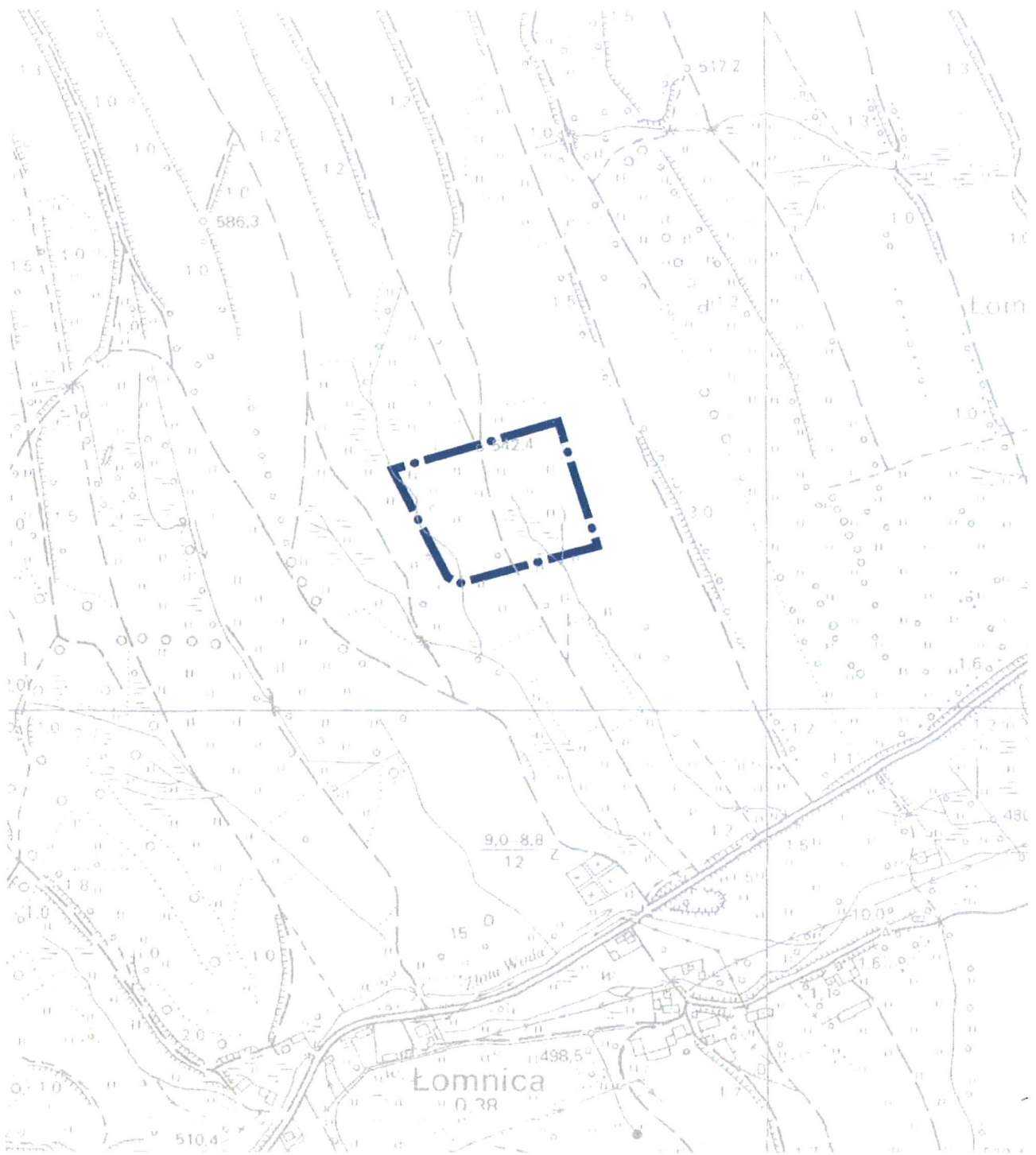
Burmistrz Głuszycy mając na uwadze potrzeby Gminy i jej mieszkańców w zakresie działań planistycznych, wystąpił z wnioskiem o przystąpienie do sporządzenia zmiany Studium uwarunkowań i kierunków zagospodarowania przestrzennego, dla obszaru wyznaczonego na załączniku do niniejszej Uchwały.

Zmiana studium związana jest z realizacją zabudowy mieszkaniowo - usługowej w części obrębu wsi Grzmiąca. Projektowane zmiany stanowią kolejny etap rozwoju układu ruralistycznego wsi Grzmiąca, stanowiąc kontynuację zagospodarowania wsi. Zmiana ta posiada dogodną dostępność w zakresie komunikacji oraz infrastruktury technicznej.

W związku z powyższym proponuje się przystąpić do sporządzenia zmiany Studium.

BURMISTRZ GŁUSZYCY  
*[Podpis]*  
Roman Głód

**Załącznik Nr 1  
do uchwały Nr .../.../.....  
Rady Miejskiej w Głuszycy  
z dnia ..... 2021r.**



**GRANICE OBSZARU OBJĘTEGO NINIEJSZĄ UCHWAŁĄ**