

STUDIUM UWARUNKOWAN I KIERUNKOW ZAGOSPODAROWANIA PRZESTRZENNEGO MIASTA I GMINY GŁUSZYCA

KIERUNKI ZAGOSPODAROWANIA I POLITYKI PRZESTRZENNEJ ODAROWANIA PRZESTRZENNEGO

skala 1 : 25 000

ZMIANA 'A'

Studium uwarunkowań i kierunków zagospodarowania przestrzennego miasta i gminy Głuszyca

Załącznik nr 2 do uchwały nr XLV/392/2022 Rady Miejskiej w Głuszycy

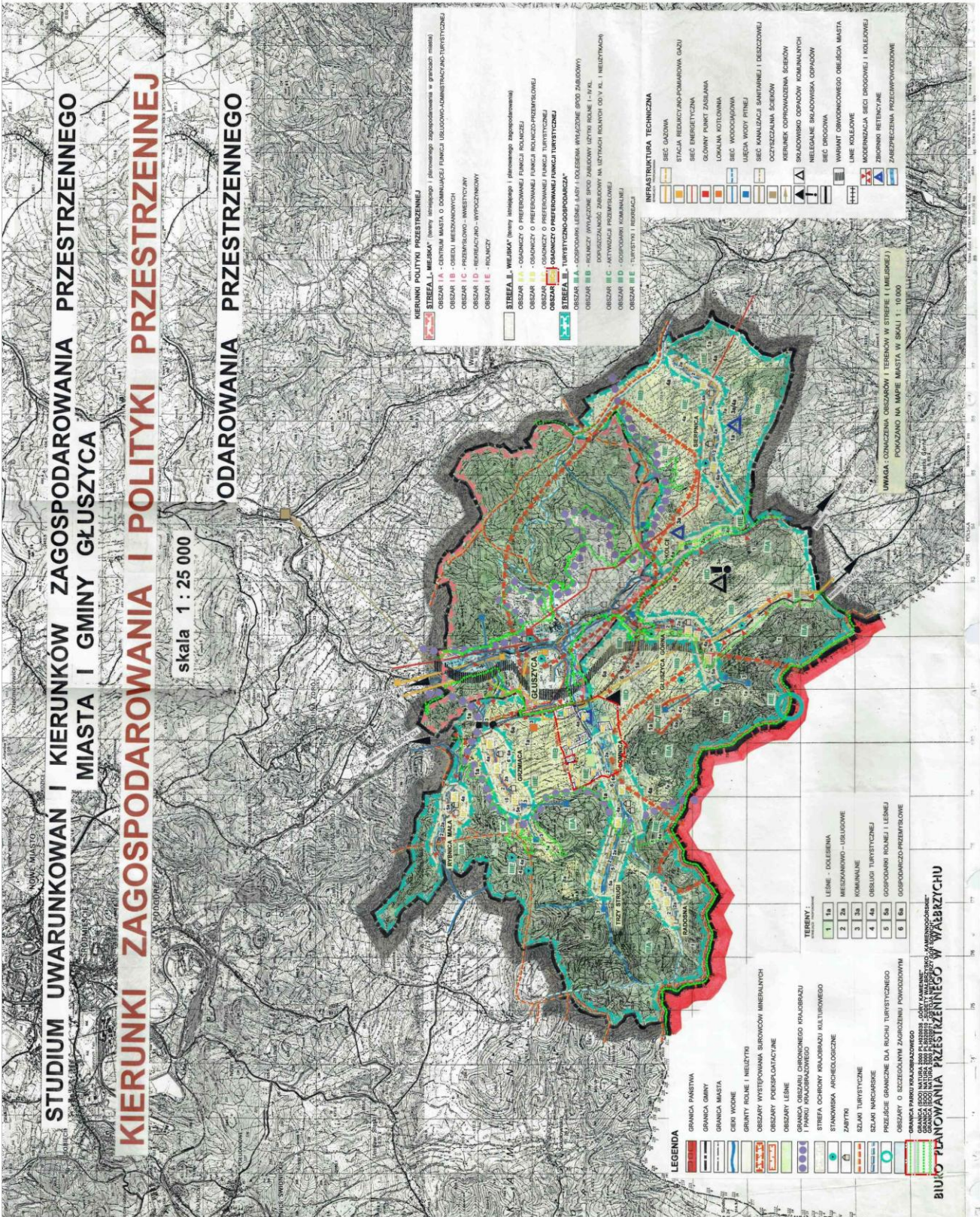
Wzrost do zmiany w art. 1, § 20

ZMIANA 'B'

Studium uwarunkowań i kierunków zagospodarowania przestrzennego miasta i gminy Głuszyca

Załącznik nr 2 do uchwały nr / / 2022 Rady Miejskiej w Głuszycy

Wzrost do zmiany w art. 1, § 20



KIERUNKI POLITYKI PRZESTRZENNEJ

STRZEŻA I „WIEŚNIA” (linia strategiczna i planowanego zagospodarowania w granicach miasta)

OBZAR I A - CENTRUM MIASTA O DOMINująCEJ FUNKCJI URBANO-ADMINISTRACYJNO-TURYSTYCZNEJ

OBZAR I B - OBSZAR WIEŚNIA

OBZAR I C - PRZEMYSŁOWO-INWESTYCYJNY

OBZAR I D - REKREACYJNO-WYPoczynKOWY

OBZAR I E - POLNYCZY

STRZEŻA II „WIEŚNIA” (linia strategiczna i planowanego zagospodarowania)

OBZAR II A - OBSZAR O PRZEDSIWzięCIACH FUNKCJI ROLNOJ

OBZAR II B - OBSZAR O PRZEDSIWzięCIACH FUNKCJI ROLNO-PRZEMYSŁOWEJ

OBZAR II C - OBSZAR O PRZEDSIWzięCIACH FUNKCJI ROLNO-PRZEMYSŁOWEJ

OBZAR II D - OBSZAR O PRZEDSIWzięCIACH FUNKCJI TURYSTYCZNEJ

STRZEŻA III „TURYSTYCZNO-GOSPODARZAWA”

OBZAR III A - GOSPODARWA LEŚNA I DOŁUBIENIA WYKAZANE SPÓD ZABUDOWY

OBZAR III B - REKREACJA WYKAZANE SPÓD ZABUDOWY LEŻYCE ROLNE I -KAL

OBZAR III C - AKTYWIZACJA PRZEMYSŁOWEJ

OBZAR III D - GOSPODARWA KOMUNALNEJ

OBZAR III E - TURYSTYKI I REKREACJA

INFRASTRUKTURA TECHNICZNA

SIEĆ GAZOWA

STACJA REDUKCYJNO-POMIAROWA GAZU

SIEĆ ENERGETYCZNA

GŁÓWNY PUNKT ZASILANIA

LOKALNA KOTŁOWNIA

SIEĆ WODOCIĄGOWA

LECIWA WODY PINEJ

SIEĆ KANALIZACJA SANITARNEJ I DESZCZOWEJ

OSTRZEŻALNIA SIECIOWA

KIERUNEK ODPROWADZENIA SIECIOWY

SKŁADOWISKO ODPADÓW KOMUNALNYCH

NELEGALNE SKŁADOWISKA ODPADÓW

SIEĆ DROGOWA

WARIANT OKRĘGOWEGO OBSZARU MIASTA

LINE KOLEJOWE

MODERNIZACJA SIECI DROGOWEJ I KOLEJOWEJ

ZBIORNIK RETENCYJNE

ZABEZPIECZENIA PRZECIWPÓWODKOWE

TERENY:

1	1a	LEŚNE - DOŁUBIENIA
2	2a	MEZAGRODOWO - URBANOWE
3	3a	KOMUNALNE
4	4a	OBZAR TURYSTYCZNEJ
5	5a	GOSPODARWA ROLNEJ I LEŚNEJ
6	6a	GOSPODARZAWA PRZEMYSŁOWE

LEGENDA

GRANICA PASTWA

GRANICA GMINY

GRANICA MIASTA

OBZAR WODNE

GRANICZNE ROLNE I LEŚNY

OBZAR WYSTĘPOWANIA SIECIOWYCH MINERALNYCH

OBZAR PODSIĘDLACTWA

OBZAR LEŚNE

GRANICZNE OKRĘGOWEGO KRZĘDZU

TYTUŁU ROLNOGOSPODARSTWA

STRZEŻA OKRĘGOWY ROLNOGOSPODARSTWA KULTUROWEGO

STANOWISKA ARCHEOLOGICZNE

ZAPISKI

OBZAR TURYSTYCZNE

OBZAR WARSZTATOWE

PRZEBIEG GRANICZNE DLA RUCHU TURYSTYCZNEGO

OBZAR O SZCZEGÓLNYM ZAGOSPODARZENIU POWODZIOWYM

GRANICA PARKU WARSZTATOWEGO

GRANICA OBZARU NIEZABUDOWANEGO

GRANICA OBZARU NIEZABUDOWANEGO

GRANICA OBZARU NIEZABUDOWANEGO

GRANICA OBZARU NIEZABUDOWANEGO

BIURO PLANOWANIA PRZESTRZENNEGO W WĄBRZYSZU

WYKONANIE: DR. SŁAWOMIR KAMBIK

WYKONANIE: DR. SŁAWOMIR KAMBIK

WYKONANIE: DR. SŁAWOMIR KAMBIK

załącznik nr 2
do uchwały nr2022
Rady Miejskiej w Głuszycy
z dnia 2022 r.

