

**Uchwała Nr XXXIII/225/2017**  
**Rady Miejskiej**  
**w Głuszycy**

*z dnia 31 stycznia 2017 r.*

**w sprawie przystąpienia do zmiany Studium uwarunkowań i kierunków zagospodarowania  
przestrzennego miasta i gminy Głuszyca**

*Na podstawie art. 18 ust. 2 pkt. 5 ustawy z dnia 8 marca 1990r. o samorządzie gminnym (Dz. U. z 2016 roku poz. 446 ze zm.), oraz art. 3 ust1, art. 9 ust. 1 i 3 i art. 27 ustawy z dnia 27 marca 2003r. o planowaniu i zagospodarowaniu przestrzennym (Dz. U. 2016 poz. 778 ze zm.) - Rada Miejska w Głuszycy uchwala co następuje :*

§1. Przystępuje się do sporządzenia zmiany studium uwarunkowań i kierunków zagospodarowania przestrzennego miasta i gminy Głuszyca, przyjętej Uchwałą XIII/129/99 Rady Miejskiej w Głuszycy z dnia 30 grudnia 1999 r.

§2. Granica obszaru objętego zmianą studium stanowi granica określona na załączniku graficznym nr 1 stanowiącym integralną część uchwały. Obszar zmiany położony jest w części obrębu wsi Łomnica, Głuszyca Górna i Grzmiąca.

§3. Wykonanie uchwały powierza się Burmistrzowi Miasta Głuszyca.

§4. Uchwała wchodzi w życie z dniem podjęcia.

**PRZEWODNICZĄCY**  
**Rady Miejskiej w Głuszycy**  
*Grzegorz Milczarek*  
**Grzegorz Milczarek**

**Uzasadnienie**  
**do Uchwały Nr XXXIII/225/2017**  
**Rady Miejskiej**  
**w Głuszycy**  
**z dnia 31 stycznia 2017 r.**

Zgodnie z art. 9 ust.1 ustawy z dnia 27 marca 2003r. o planowaniu i zagospodarowaniu przestrzennym (Dz. U. z 2016 roku poz. 446 ze zm.) Rada Miejska w Głuszycy podejmuje uchwałę o przystąpieniu do sporządzenia studium uwarunkowań i kierunków zagospodarowania przestrzennego celem określenia polityki przestrzennej Gminy, w tym lokalnych zasad zagospodarowania przestrzennego.

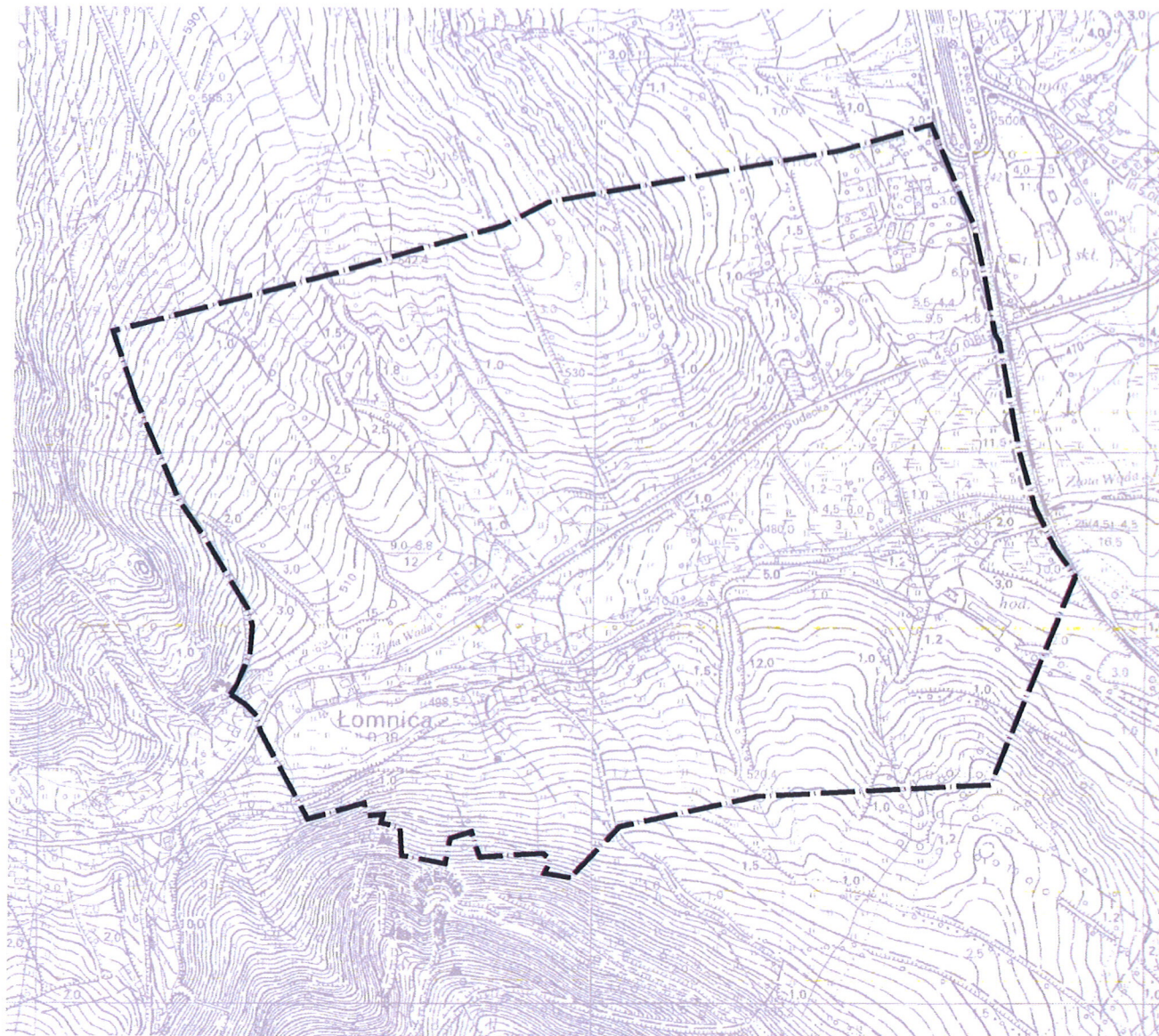
Burmistrz Głuszycy mając na uwadze potrzeby Gminy i jej mieszkańców w zakresie działań planistycznych, wystąpił z wnioskiem o przystąpienie do sporządzenia zmiany Studium uwarunkowań i kierunków zagospodarowania przestrzennego, dla obszaru wyznaczonego na załączniku do niniejszej Uchwały.

Zmiana studium związana jest z realizacją zabudowy mieszkaniowo - usługowej w części obrębów wsi Łomnica, Głuszycy Górna i Grzmiąca. Projektowane zmiany stanowią kolejny etap rozwoju układu ruralistycznego wsi Łomnica, Głuszycy Górna i Grzmiąca, stanowiąc kontynuację zagospodarowania wsi. Zmiana ta posiada dogodną dostępność w zakresie komunikacji oraz infrastruktury technicznej.

W związku z powyższym proponuje się przystąpić do sporządzenia zmiany Studium.

**PRZEWODNICZĄCY**  
Rady Miejskiej w Głuszycy  
*Milczarek*  
Grzegorz Milczarek

Załącznik Nr 1  
do uchwały Nr XXXIII/225/2017  
Rady Miejskiej w Głuszczy  
z dnia 31 stycznia 2017r.



GRANICE OBSZARU OBJĘTEGO NINIEJSZĄ UCHWAŁĄ

**PRZEWODNICZĄCY**  
Rady Miejskiej w Głuszczy

*Milczarek*  
**Grzegorz Milczarek**

